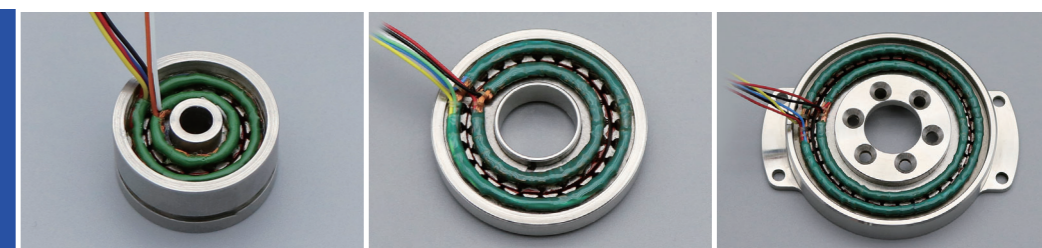




苏州工业园区代尔塔电机技术有限公司
SUZHOU INDUSTRIAL PARK DALTA MOTOR TECHNOLOGY CO.,LTD

| 高精度军用级绕线式单 / 双通道旋变选型手册 |

技术创新 引领一流



一家专注旋变 / 电机设计与制造的专业企业



苏州工业园区代尔塔电机技术有限公司
Suzhou Industrial Park Delta Motor Technology Co.,Ltd.

地址：苏州工业园区双马街2号12栋厂房

电话：0512-62823087

邮箱：wangjie@daltamotor.com

网址：www.daltamotor.com

0512-62823087

<http://www.daltamotor.com/>

公司简介

COMPANY PROFILE

苏州工业园区代尔塔电机技术有限公司，总部设在苏州工业园区，是产学研一体的的旋转变压器产品专业制造企业。公司致力于不断完善和发展磁阻式旋转变压器、绕线式旋转变压器、多极/双通道旋转变压器、差动变压器RVDT等产品。经过多年努力，企业规模不断扩大，产品日益多元化，技术开发能力持续增强。

目前我公司研发制造的磁阻式旋转变压器涵盖了纯电动、混合动力车用电机系统的应用，从25机座号到300机座号近百种规格型号。先后为奇瑞汽车、金龙客车、长安新能源、北汽新能源、柳州五菱、中车集团等多家厂家配套。绕线式旋转变压器，广泛用于严酷环境下的伺服系统；差动变压器RVDT广泛用于电传飞控系统。

经过多年的研发实践，我公司组建并培养了一支以原机械工业部西安微电机研究所高级工程师、国务院特殊津贴专家姜全荣教授为核心，多位硕士研究生组成的科研队伍，并把研发的重点放在提高产品的可靠性、一致性上。全自动产线已于2017年10月完成安装调试，产能达到100万台每年。

苏州工业园区代尔塔电机技术有限公司 现有产品



单通道旋变发送机目录

J25XF系列	01	J70XF系列	12
J30XF系列	02	J80XF系列	14
J35XF系列	03	J90XF系列	16
J40XF系列	05	J100XF系列	17
J45XF系列	07	J110XF系列	18
J50XF系列	09	J120XF系列	19
J60XF系列	10	J150XF系列	20

双通道旋变发送机目录

J40XFS系列	21
J45XFS系列	23
J50XFS系列	24
J60XFS系列	26
J65XFS系列	34
J70XFS系列	35
J80XFS系列	40

J85XFS系列	44
J90XFS系列	45
J100XFS系列	49
J110XFS系列	53
J120XFS系列	55
J130XFS系列	57
J140XFS系列	59

双通道旋变发送机目录

J150XFS系列	61
J160XFS系列	63
J170XFS系列	65
J180XFS系列	66

J190XFS系列	67
J200XFS系列	69
J250XFS系列	70
J447XFS系列	71

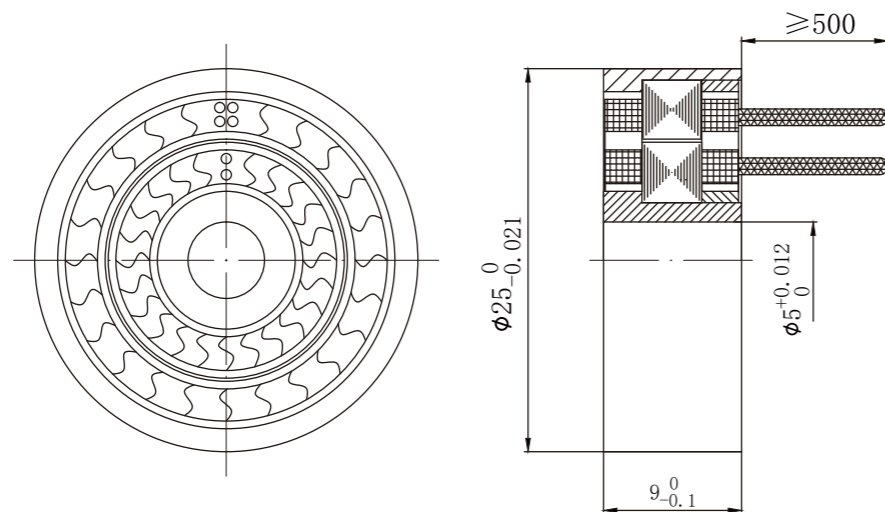
绕线式单通道旋变 J25XF 系列

技术参数 Technical Parameters

型号	J25XF001
励磁电压	4(V)
励磁频率	2000(Hz)
极对数	1
输出电压	2 ± 0.2(V)
消耗功率	≤ 0.1(W)
电气误差	≤ ± 6(')
相位移	≤ ± 25(°)
零位剩压	≤ 10(mV)
输入阻抗	100 ± 10(Ω)
输出阻抗	75 ± 7.5(Ω)
耐电压	对地 ≤ 1mA 250V
	相间 ≤ 1mA 250V
绝缘电阻	对地 ≥ 100MΩ 250V
	相间 ≥ 100MΩ 250V
重量	≤ 35(g)
最大转速	2000(rpm)
温度范围	-55°C ~ +125°C

技术图纸 Technical drawings

Dimension: mm 单位: mm



绕线式单通道旋变 J30XF 系列

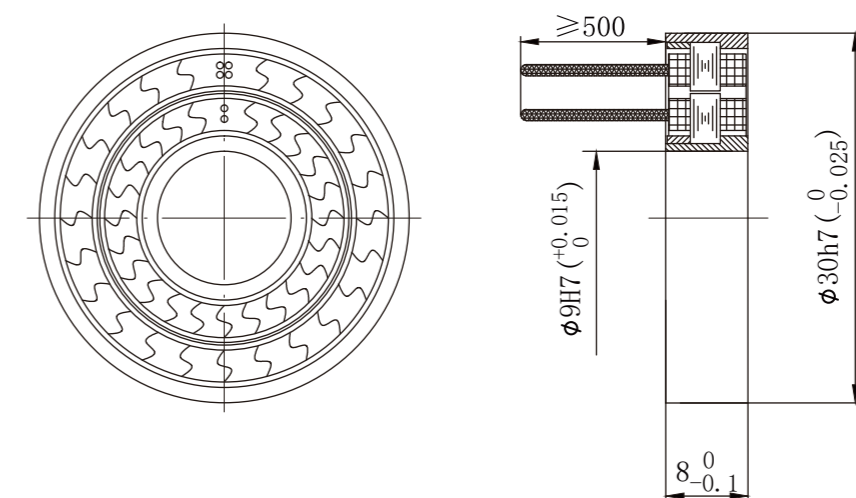
技术参数 Technical Parameters

型号	J30XF001	J30XF002	J30XF003	J30XF004
励磁电压	4(V)			
励磁频率	2000(Hz)			
极对数	1			
输出电压	2 ± 0.2(V)			
消耗功率	≤ 0.1(W)			
电气误差	≤ ± 5(')			
相位移	≤ ± 30(°)			
零位剩压	≤ 20(mV)			
输入阻抗		93 ± 9.3(Ω)		200 ± 20(Ω)
输出阻抗		53 ± 5.3(Ω)		100 ± 10(Ω)
耐电压	对地 ≤ 1mA 250V			
	相间 ≤ 1mA 250V			
绝缘电阻	对地 ≥ 100MΩ 250V			
	相间 ≥ 100MΩ 250V			
重量	≤ 40(g)			
最大转速	20000(rpm)			
温度范围	-55°C ~ +125°C			

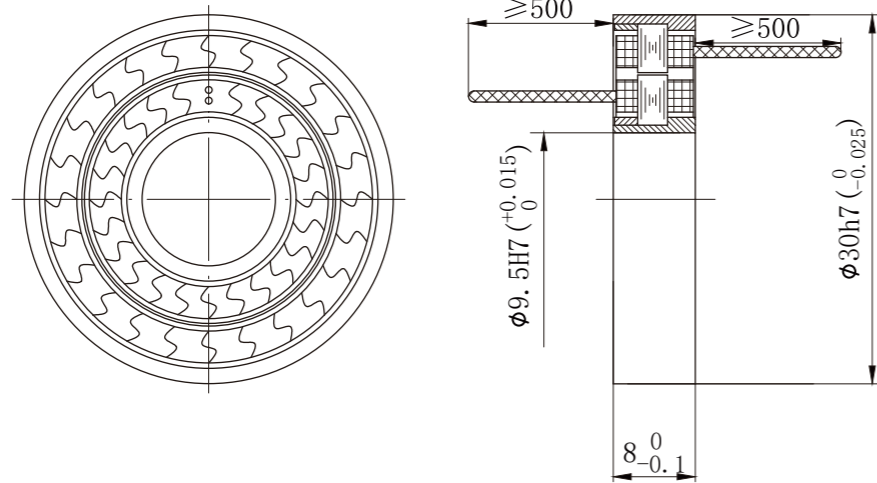
技术图纸 Technical drawings

Dimension: mm 单位: mm

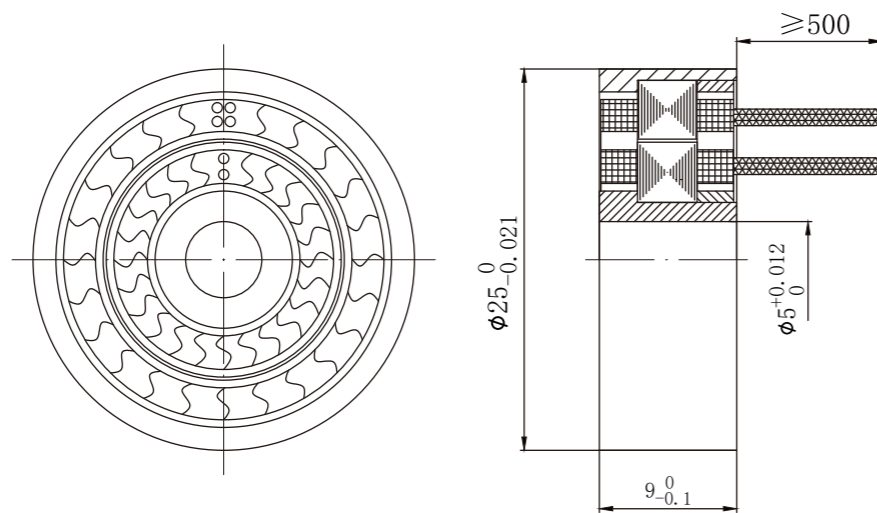
■ J30XF001



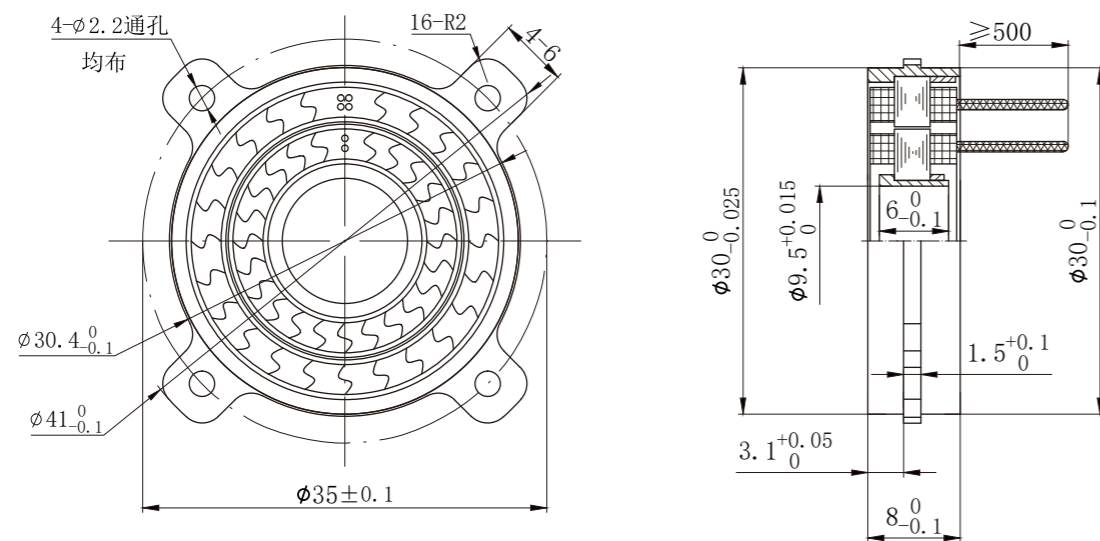
■ J30XF002



■ J30XF003



■ J30XF004



绕线式单通道旋变 J35XF 系列

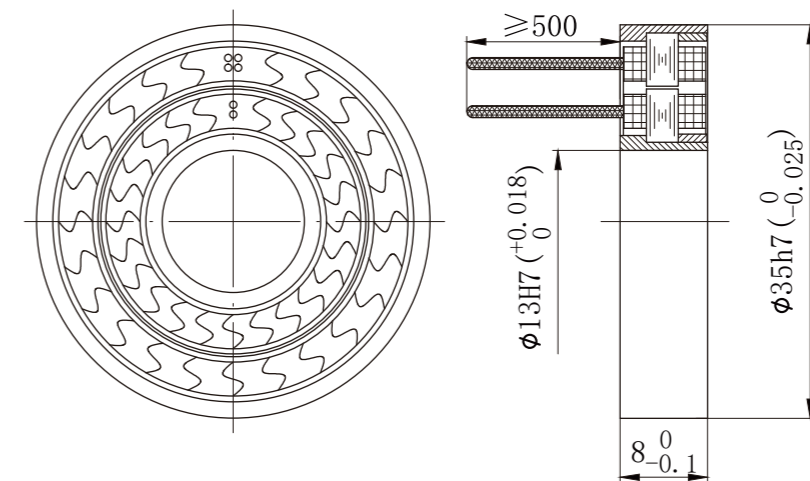
技术参数 Technical Parameters

型号	J35XF001	J35XF002
励磁电压	4(V)	2(V)
励磁频率	2000(Hz)	
极对数	1	
输出电压	$2 \pm 0.2(V)$	
消耗功率	$\leq 0.1(W)$	
电气误差	$\leq \pm 5(^{\circ})$	
相位移	$\leq \pm 25(^{\circ})$	$\leq \pm 20(^{\circ})$
零位剩压	$\leq 20(mV)$	$\leq 20(mV)$
输入阻抗	$150 \pm 15(\Omega)$	$145 \pm 14(\Omega)$
输出阻抗	$105 \pm 10.5(\Omega)$	$250 \pm 25(\Omega)$
耐电压	对地 $\leq 1mA$ 250V	
	相间 $\leq 1mA$ 250V	
绝缘电阻	对地 $\geq 100M\Omega$ 250V	
	相间 $\geq 100M\Omega$ 250V	
重量	$\leq 40(g)$	
最大转速	20000(rpm)	
温度范围	$-55^{\circ}C \sim +125^{\circ}C$	

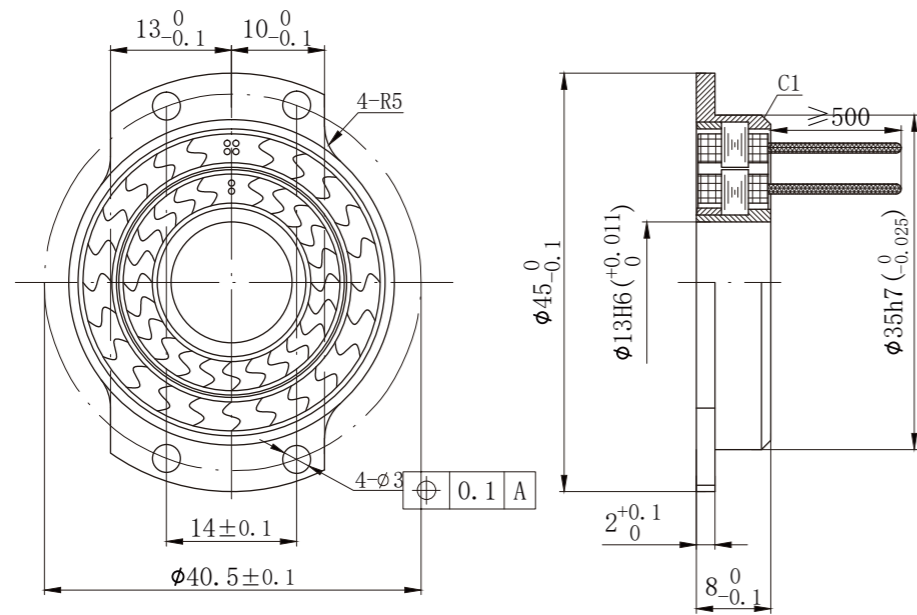
技术图纸 Technical drawings

Dimension: mm 单位: mm

■ J35XF001



■ J35XF002



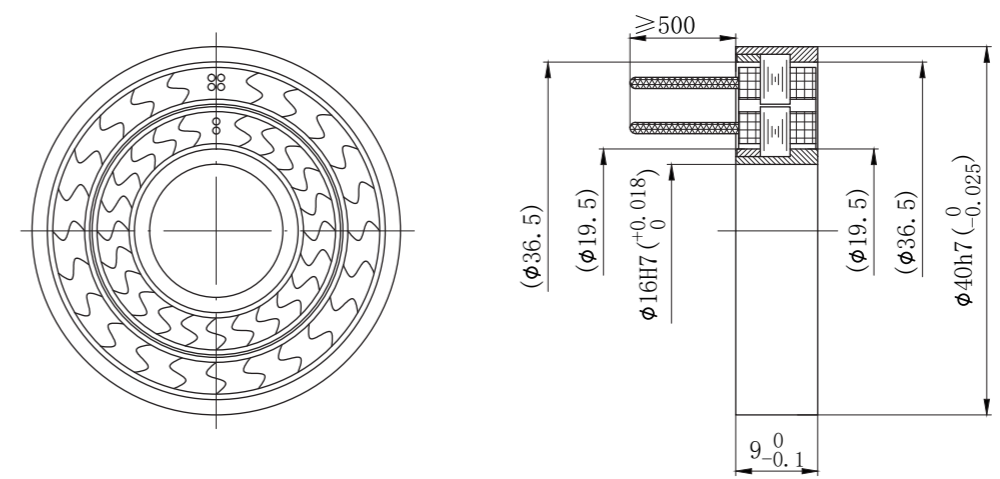
绕线式单通道旋变

J40XF 系列

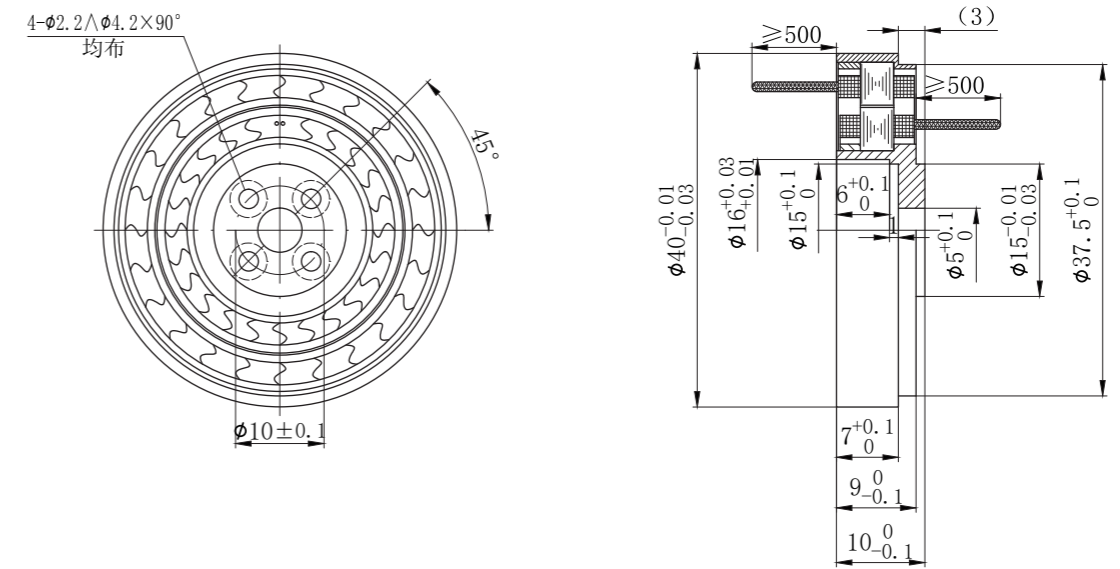
技术参数 Technical Parameters

型号	J40XF001	J40XF002	J40XF003
励磁电压	4(V)		5(V)
励磁频率	2000(Hz)		10000(Hz)
极对数	1		2
输出电压	2 ± 0.2 (V)		2.2 ± 0.2 (V)
消耗功率	≤ 0.1 (W)		≤ 0.2 (W)
电气误差	$\leq \pm 5$ (')		$\leq \pm 3$ (')
相位移	$\leq \pm 25$ (°)		$\leq \pm 30$ (°)
零位剩压	≤ 20 (mV)		≤ 20 (mV)
输入阻抗	285 ± 29 (Ω)		410 ± 41 (Ω)
输出阻抗	100 ± 10 (Ω)		37 ± 3.7 (Ω)
耐电压	对地 ≤ 1 mA 250V		对地 ≤ 1 mA 250V
	相间 ≤ 1 mA 250V		相间 ≤ 1 mA 250V
绝缘电阻	对地 $\geq 100M\Omega$ 250V		对地 $\geq 100M\Omega$ 250V
	相间 $\geq 100M\Omega$ 250V		相间 $\geq 100M\Omega$ 250V
重量	≤ 50 (g)	≤ 40 (g)	≤ 0.12 (kg)
最大转速	20000(rpm)		20000(rpm)
温度范围	-55°C~+125°C		-55°C~+125°C

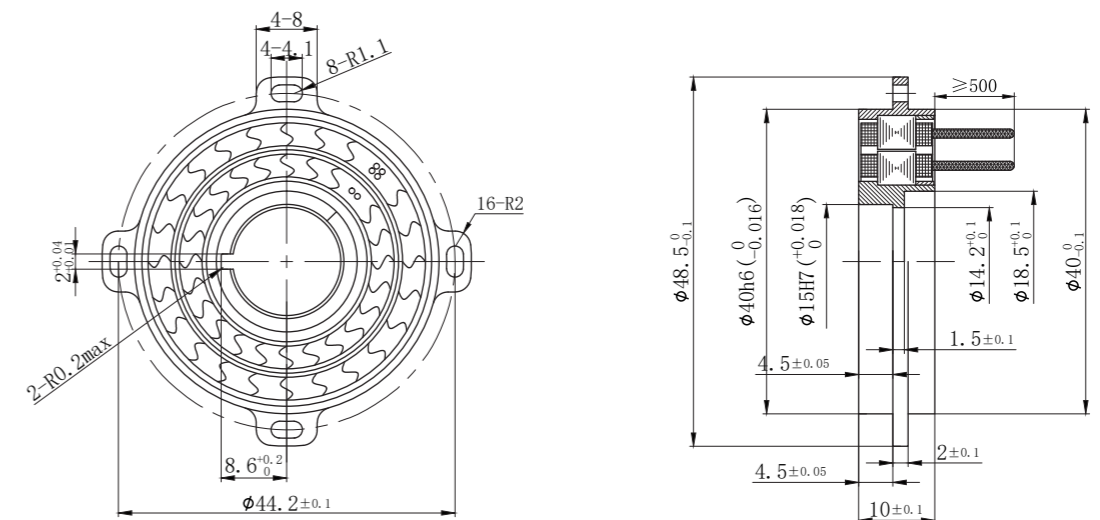
■ J40XF001



■ J40XF002



■ J40XF003



绕线式单通道旋变

J45XF 系列

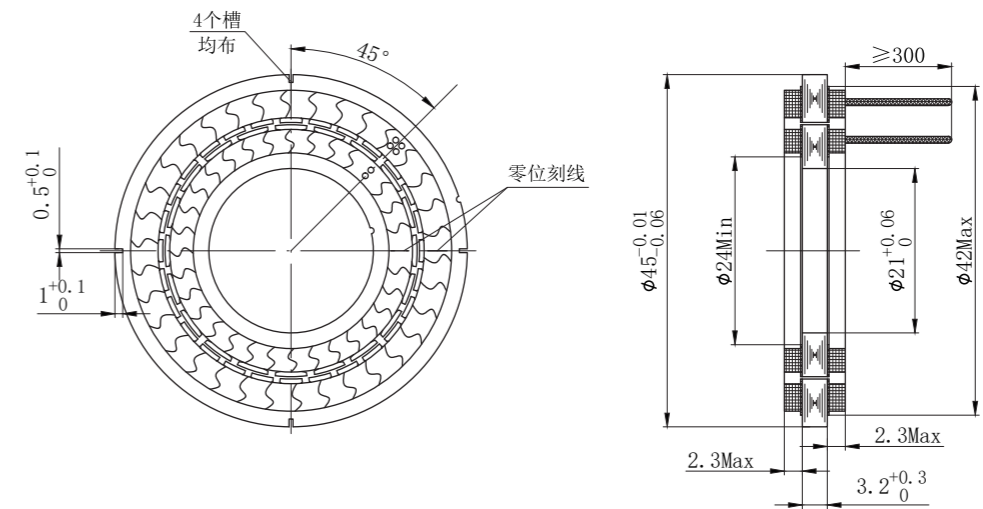
技术参数 Technical Parameters

型号	J45XF001	J45XF002	J45XF003
励磁电压	2.5(V)	4(V)	4(V)
励磁频率	2000(Hz)	2000(Hz)	2000(Hz)
极对数	1	1	1
输出电压	1.1±1.1(V)	2±0.2(V)	2±0.2(V)
消耗功率	≤0.1(W)	≤0.1(W)	≤0.1(W)
电气误差	≤±6(')	≤±5(')	≤±5(')
相位移	≤±20(°)	≤±25(°)	≤±25(°)
零位剩压	≤10(mV)	≤10(mV)	≤10(mV)
输入阻抗	450±45(Ω)	430±43(Ω)	430±43(Ω)
输出阻抗	180±18(Ω)	240±24(Ω)	245±25(Ω)
耐电压	对地≤1mA 250V		对地≤10mA 500V
	相间≤1mA 250V		相间≤10mA 500V
绝缘电阻	对地≥100MΩ 250V		对地≥250MΩ 500V
	相间≥100MΩ 250V		相间≥250MΩ 500V
重量	≤0.05(kg)		≤0.05(kg)
最大转速	2000(rpm)		2000(rpm)
温度范围	-55°C~+125°C		-55°C~+125°C

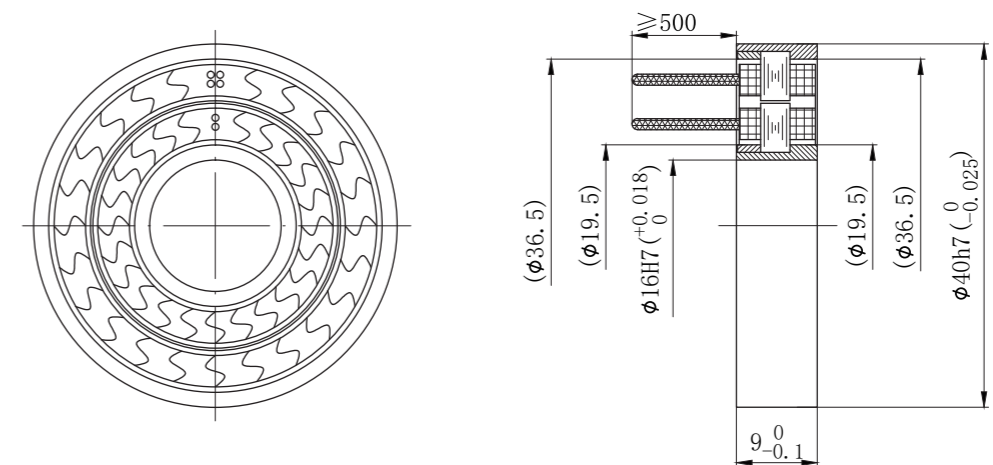
技术图纸 Technical drawings

Dimension: mm 单位: mm

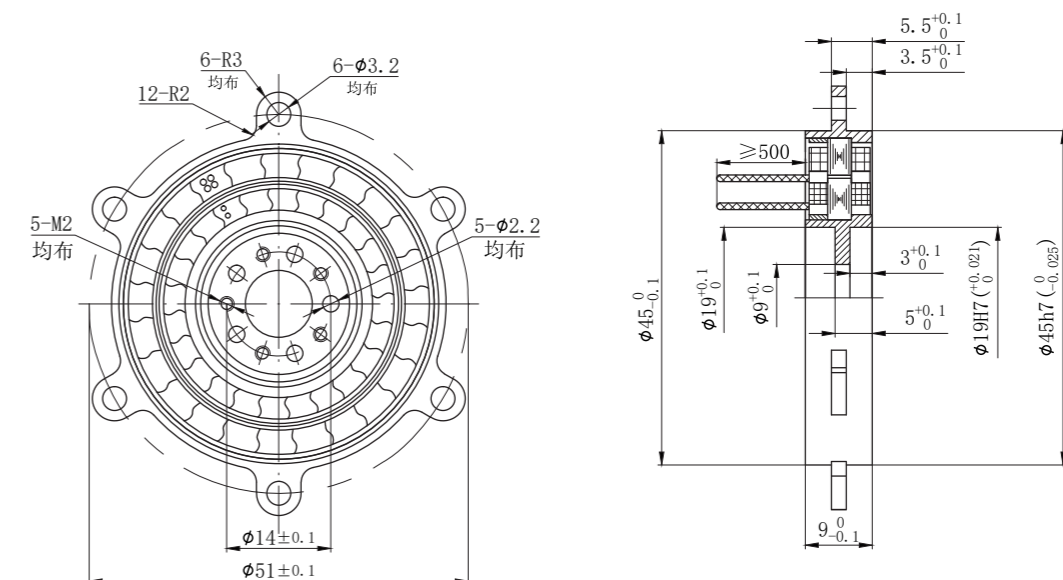
J45XF001



J45XF002



J45XF003



绕线式单通道旋变

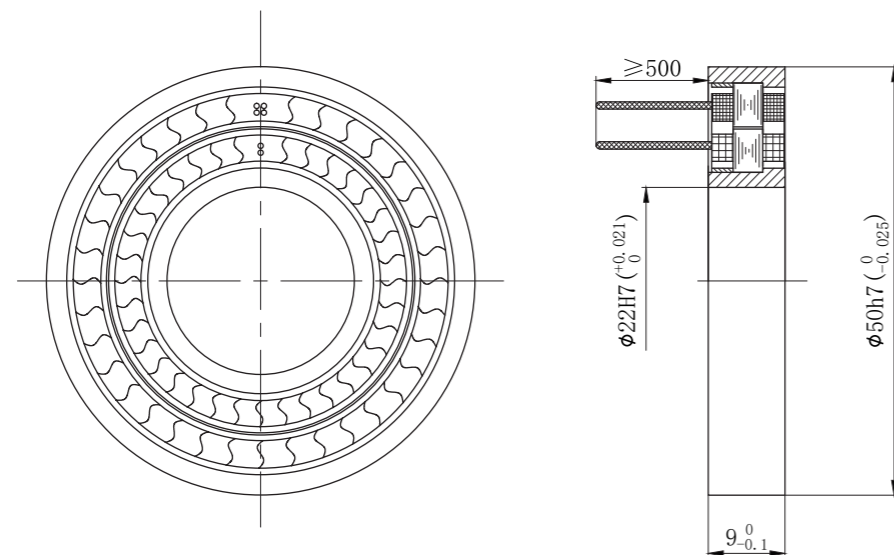
J50XF 系列

技术参数 Technical Parameters

型号	J50XF001
励磁电压	4(V)
励磁频率	2000(Hz)
极对数	1
输出电压	2 ± 0.2(V)
消耗功率	≤ 0.2(W)
电气误差	≤ ± 5(')
相位移	≤ ± 25(°)
零位剩压	≤ 20(mV)
输入阻抗	470 ± 47(Ω)
输出阻抗	180 ± 18(Ω)
耐电压	对地 ≤ 1mA 250V
	相间 ≤ 1mA 250V
绝缘电阻	对地 ≥ 100MΩ 250V
	相间 ≥ 100MΩ 250V
重量	≤ 0.08(kg)
最大转速	2000(rpm)
温度范围	-55°C ~ +125°C

技术图纸 Technical drawings

Dimension: mm 单位: mm



绕线式单通道旋变

J60XF 系列

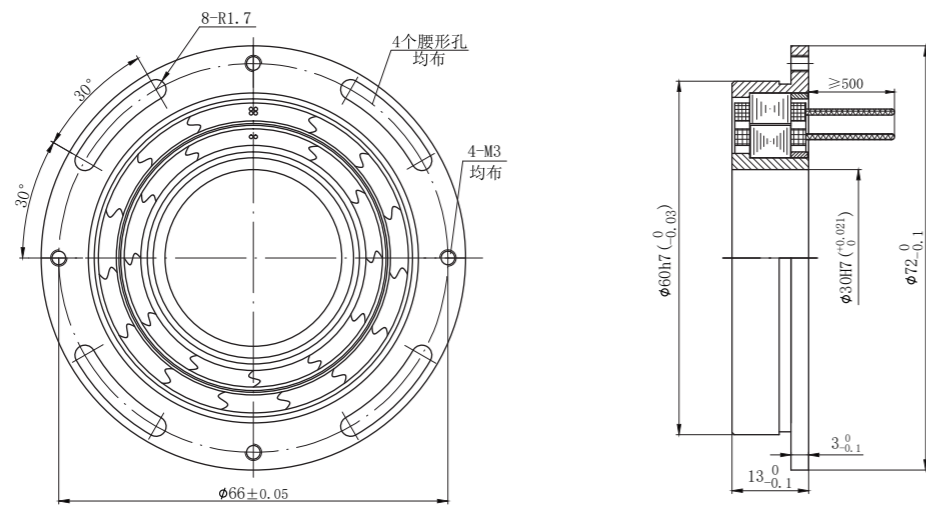
技术参数 Technical Parameters

型号	J60XF001	J60XF002	J60XF003
励磁电压	4(V)	4(V)	2(V)
励磁频率	10000(Hz)	2000(Hz)	2000(Hz)
极对数	1	1	1
输出电压	2 ± 0.2(V)	2 ± 0.2(V)	2 ± 0.2(V)
消耗功率	≤ 0.1(W)	≤ 0.2(W)	≤ 0.2(W)
电气误差	≤ ± 6(')	≤ ± 5(')	≤ ± 5(')
相位移	≤ ± 10(°)	≤ ± 25(°)	≤ ± 20(°)
零位剩压	≤ 20(mV)	≤ 20(mV)	≤ 20(mV)
输入阻抗	1400 ± 140(Ω)	600 ± 24(Ω)	460 ± 46(Ω)
输出阻抗	180 ± 18(Ω)	140 ± 14(Ω)	270 ± 27(Ω)
耐电压	对地 ≤ 1mA 250V	对地 ≤ 10mA 500V	对地 ≤ 1mA 250V
	相间 ≤ 1mA 250V	相间 ≤ 10mA 500V	相间 ≤ 1mA 250V
绝缘电阻	对地 ≥ 100MΩ 250V	对地 ≥ 250MΩ 500V	对地 ≥ 100MΩ 250V
	相间 ≥ 100MΩ 250V	相间 ≥ 250MΩ 500V	相间 ≥ 100MΩ 250V
重量	≤ 0.2(kg)		
最大转速	2000(rpm)		
温度范围	-55°C ~ +125°C		

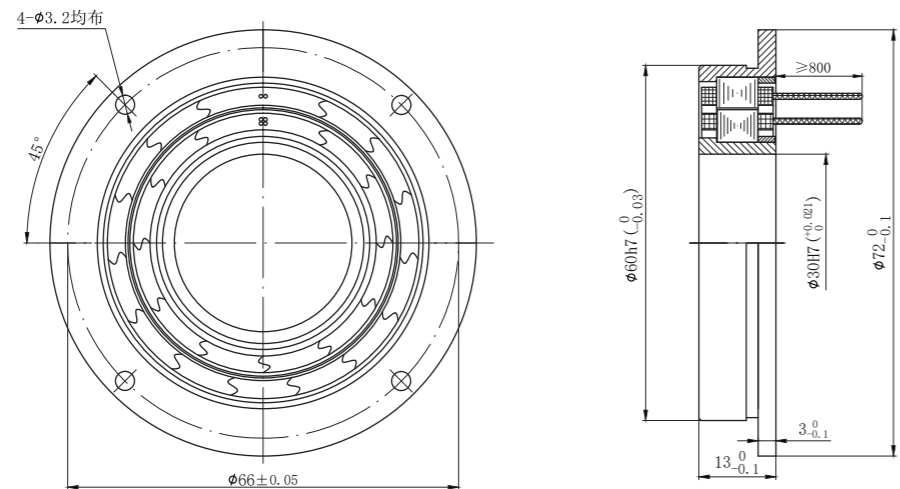
技术图纸 Technical drawings

Dimension: mm 单位: mm

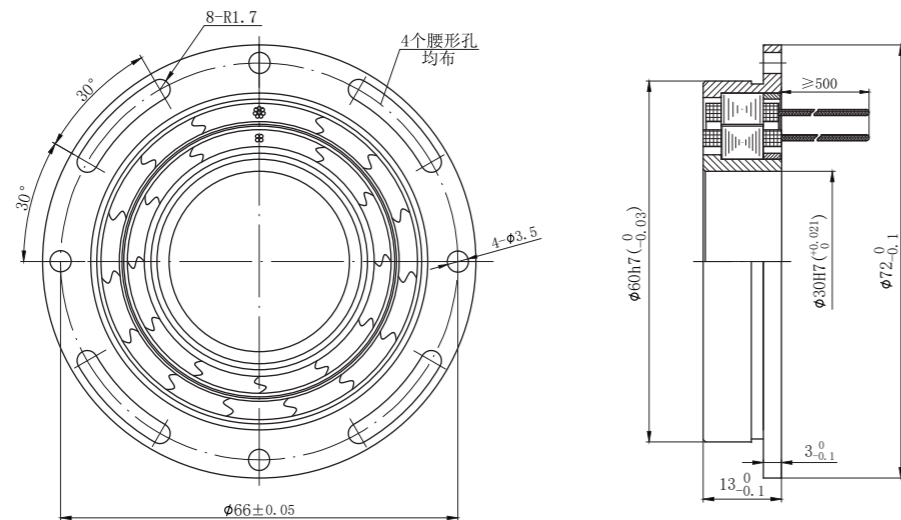
■ J60XF001



■ J60XF002



■ J60XF003



绕线式单通道旋变 J70XF 系列

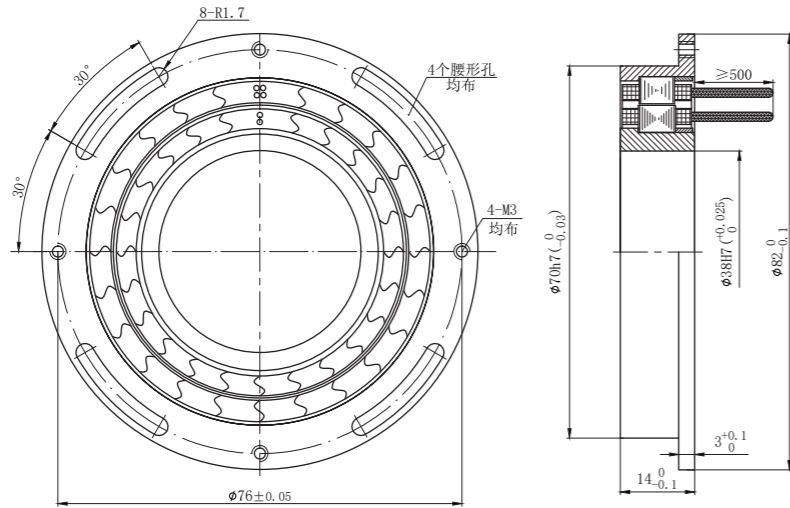
技术参数 Technical Parameters

型号	J70XF001	J70XF002
励磁电压	4(V)	5(V)
励磁频率	10000(Hz)	
极对数	1	
输出电压	$2 \pm 0.2(V)$	
消耗功率	$\leq 0.1(W)$	
电气误差	$\leq \pm 6(^{\circ})$	
相位移	$\leq \pm 10(^{\circ})$	
零位剩压	$\leq 20(mV)$	
输入阻抗	$1350 \pm 136(\Omega)$	$1350 \pm 135(\Omega)$
输出阻抗	$180 \pm 18(\Omega)$	$136 \pm 14(\Omega)$
耐电压	对地 $\leq 1mA$ 250V	
	相间 $\leq 1mA$ 250V	
绝缘电阻	对地 $\geq 100M\Omega$ 250V	
	相间 $\geq 100M\Omega$ 250V	
重量	$\leq 0.23(g)$	$\leq 0.25(g)$
最大转速	20000(rpm)	
温度范围	$-55^{\circ}C \sim +125^{\circ}C$	

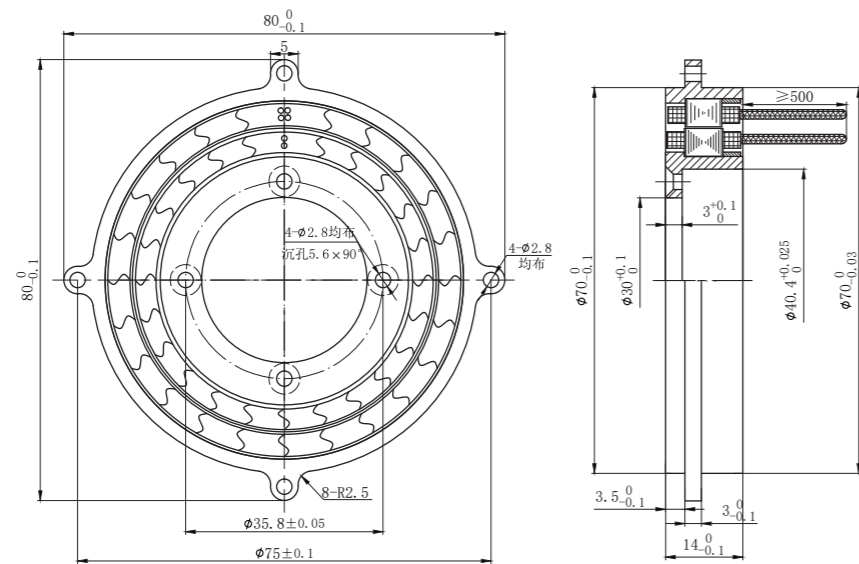
技术图纸 Technical drawings

Dimension: mm 单位: mm

■ J70XF001



■ J70XF002



绕线式单通道旋变 J80XF 系列

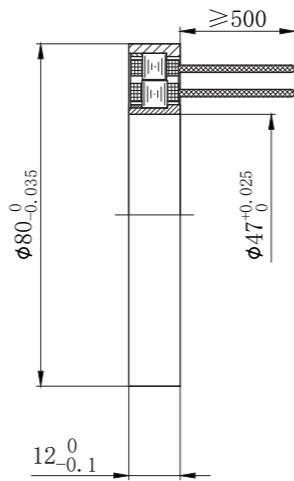
技术参数 Technical Parameters

型号	J80XF001	J80XF002	J80XF003
励磁电压	4(V)		
励磁频率	2000(Hz)		
极对数	1		
输出电压	2 ± 0.2 (V)		
消耗功率	≤ 0.2 (W)		
电气误差	$\leq \pm 5$ (')	$\leq \pm 5$ (')	$\leq \pm 6$ (')
相位移	$\leq \pm 25$ (°)	$\leq \pm 25$ (°)	$\leq \pm 15$ (°)
零位剩压	≤ 20 (mV)	≤ 20 (mV)	≤ 20 (mV)
输入阻抗	1930 ± 193 (Ω)	900 ± 90 (Ω)	600 ± 60 (Ω)
输出阻抗	620 ± 62 (Ω)	400 ± 40 (Ω)	300 ± 30 (Ω)
耐电压	对地 $\leq 1\text{mA}$ 250V	对地 $\leq 10\text{mA}$ 500V	对地 $\leq 1\text{mA}$ 250V
	相间 $\leq 1\text{mA}$ 250V	相间 $\leq 10\text{mA}$ 500V	相间 $\leq 1\text{mA}$ 250V
绝缘电阻	对地 $\geq 100\text{M}\Omega$ 250V	对地 $\geq 250\text{M}\Omega$ 500V	对地 $\geq 100\text{M}\Omega$ 250V
	相间 $\geq 100\text{M}\Omega$ 250V	相间 $\geq 250\text{M}\Omega$ 500V	相间 $\geq 100\text{M}\Omega$ 250V
重量	≤ 0.2 (kg)		
最大转速	2000(rpm)		
温度范围	$-55^\circ\text{C} \sim +125^\circ\text{C}$		

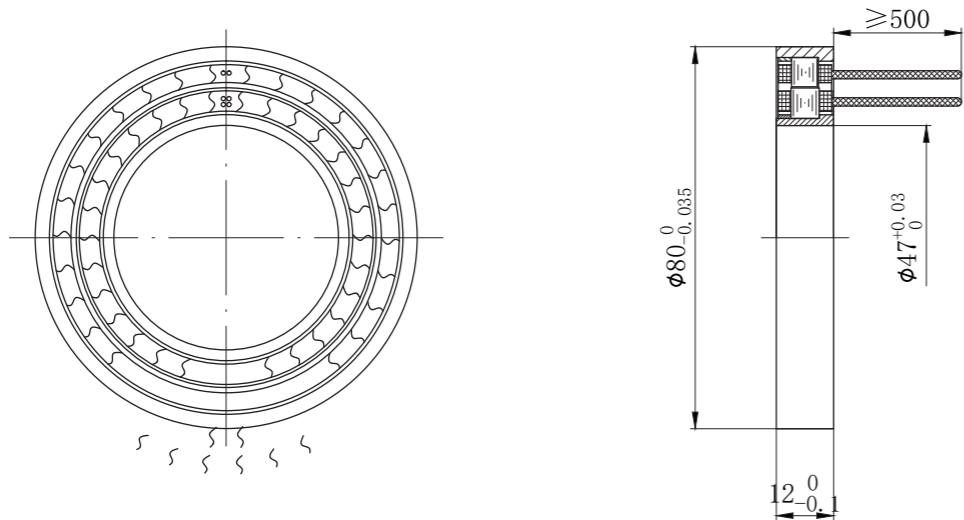
技术图纸 Technical drawings

Dimension: mm 单位: mm

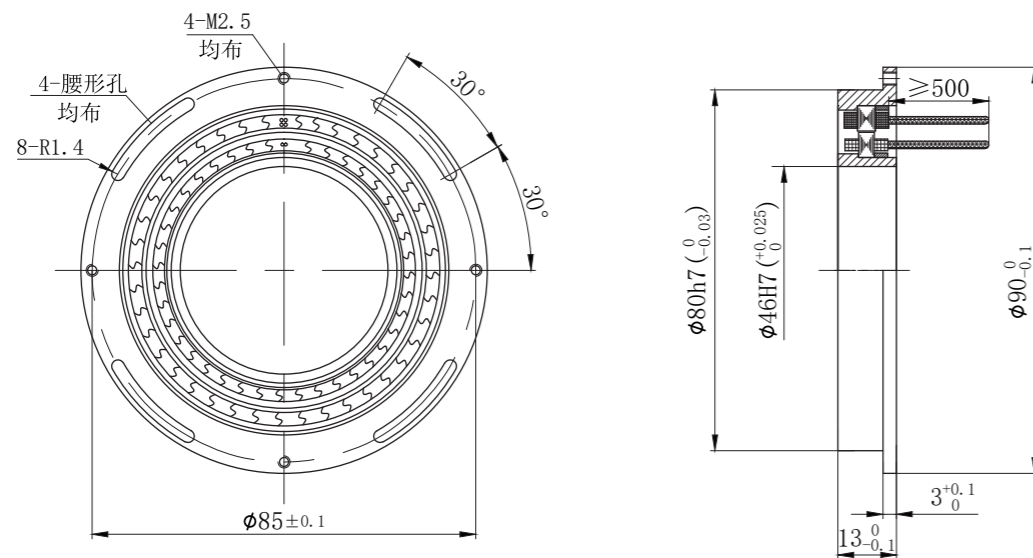
■ J80XF001



■ J80XF002



■ J80XF003



绕线式单通道旋变

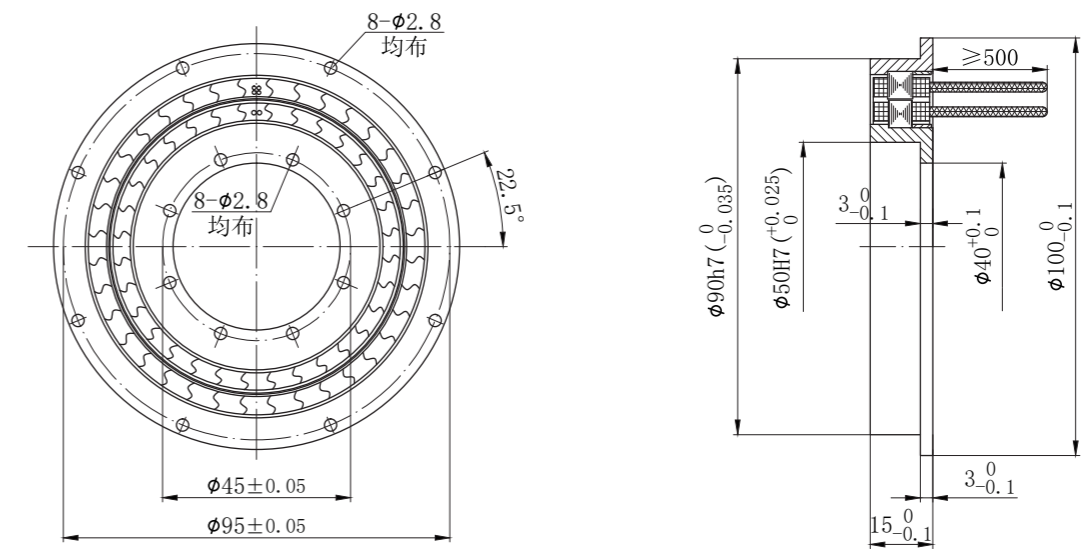
J90XF 系列

技术参数 Technical Parameters

型号	J90XF001
励磁电压	4(V)
励磁频率	2000(Hz)
极对数	1
输出电压	2 ± 0.2(V)
消耗功率	≤ 0.1(W)
电气误差	≤ ± 6(')
相位移	≤ ± 20(°)
零位剩压	≤ 20(mV)
输入阻抗	550 ± 55(Ω)
输出阻抗	90 ± 9(Ω)
耐电压	对地 ≤ 1mA 250V
	相间 ≤ 1mA 250V
绝缘电阻	对地 ≥ 100MΩ 250V
	相间 ≥ 100MΩ 250V
重量	≤ 0.5(kg)
最大转速	2000(rpm)
温度范围	-55°C ~ +125°C

技术图纸 Technical drawings

Dimension: mm 单位: mm



绕线式单通道旋变

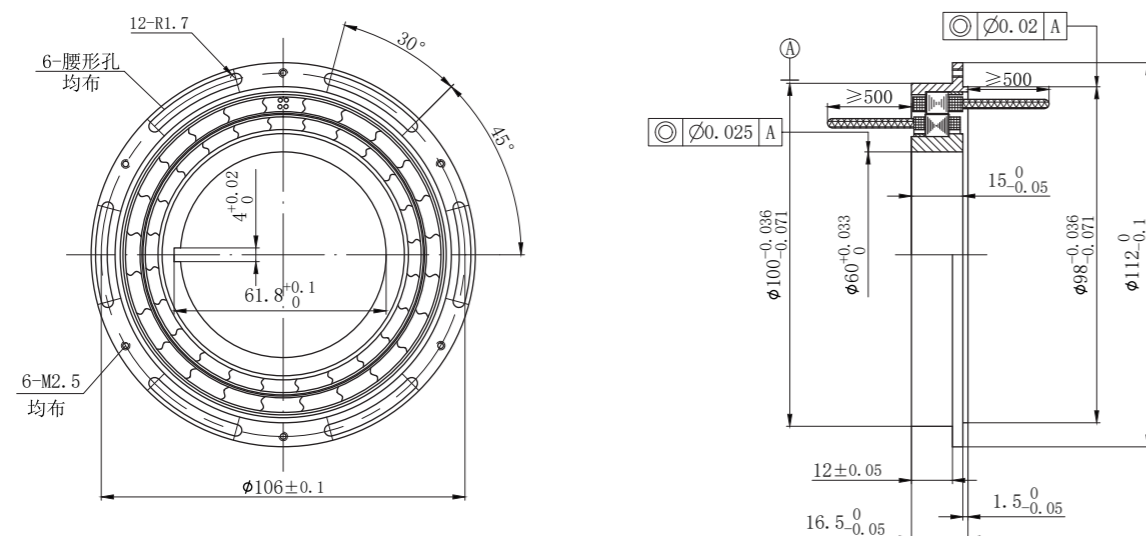
J100XF 系列

技术参数 Technical Parameters

型号	J100XF001
励磁电压	7(V)
励磁频率	10000(Hz)
极对数	1
输出电压	3.5±0.35(V)
消耗功率	≤0.1(W)
电气误差	≤±6(')
相位移	≤±10(°)
零位剩压	≤20(mV)
输入阻抗	1150±11(Ω)
输出阻抗	220±22(Ω)
耐电压	对地≤1mA 250V
	相间≤1mA 250V
绝缘电阻	对地≥100MΩ 250V
	相间≥100MΩ 250V
重量	≤0.4(kg)
最大转速	2000(rpm)
温度范围	-55°C~+125°C

技术图纸 Technical drawings

Dimension: mm 单位: mm



绕线式单通道旋变

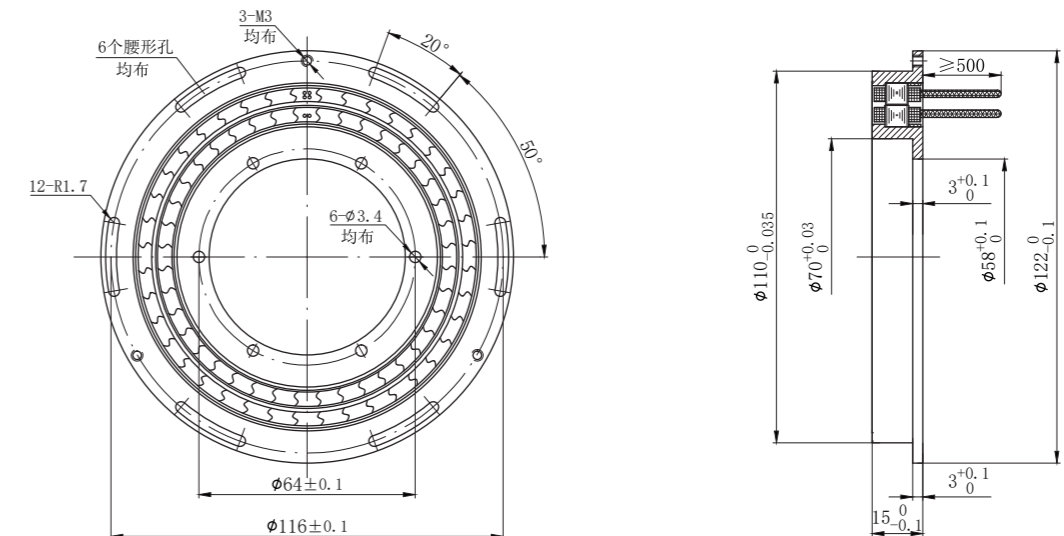
J110XF 系列

技术参数 Technical Parameters

型号	J110XF001
励磁电压	2.4(V)
励磁频率	10000(Hz)
极对数	1
输出电压	1.2±0.1(V)
消耗功率	≤0.1(W)
电气误差	≤±5(')
相位移	≤±10(°)
零位剩压	≤20(mV)
输入阻抗	600±60(Ω)
输出阻抗	260±26(Ω)
耐电压	对地≤1mA 250V
	相间≤1mA 250V
绝缘电阻	对地≥100MΩ 250V
	相间≥100MΩ 250V
重量	≤0.6(kg)
最大转速	20000(rpm)
温度范围	-55°C~+125°C

技术图纸 Technical drawings

Dimension: mm 单位: mm



绕线式单通道旋变

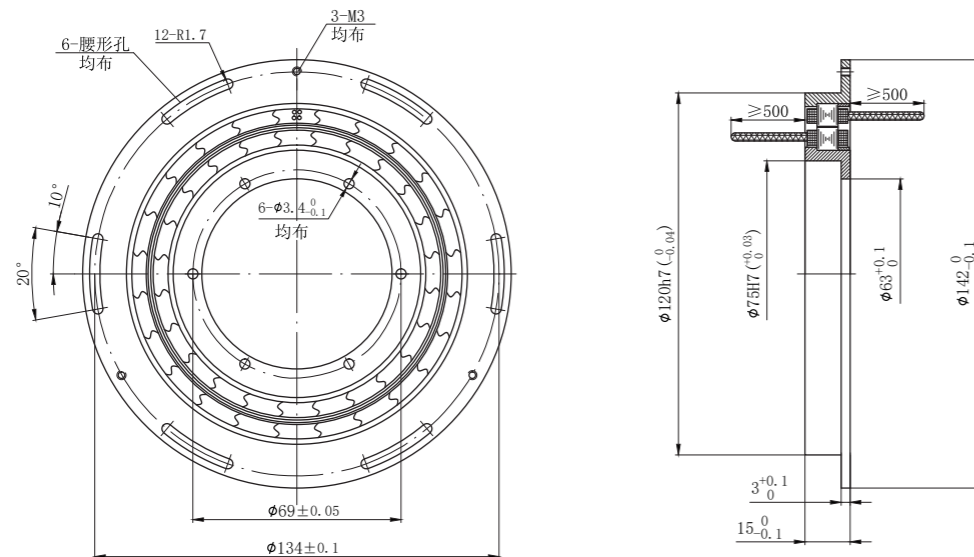
J120XF 系列

技术参数 Technical Parameters

型号	J120XF001
励磁电压	4(V)
励磁频率	2000(Hz)
极对数	1
输出电压	2±0.2(V)
消耗功率	≤0.1(W)
电气误差	≤±6(')
相位移	≤±10(°)
零位剩压	≤20(mV)
输入阻抗	1800±180(Ω)
输出阻抗	400±40(Ω)
耐电压	对地≤1mA 250V
	相间≤1mA 250V
绝缘电阻	对地≥100MΩ 250V
	相间≥100MΩ 250V
重量	≤0.65(kg)
最大转速	2000(rpm)
温度范围	-55°C~+125°C

技术图纸 Technical drawings

Dimension: mm 单位: mm



绕线式单通道旋变

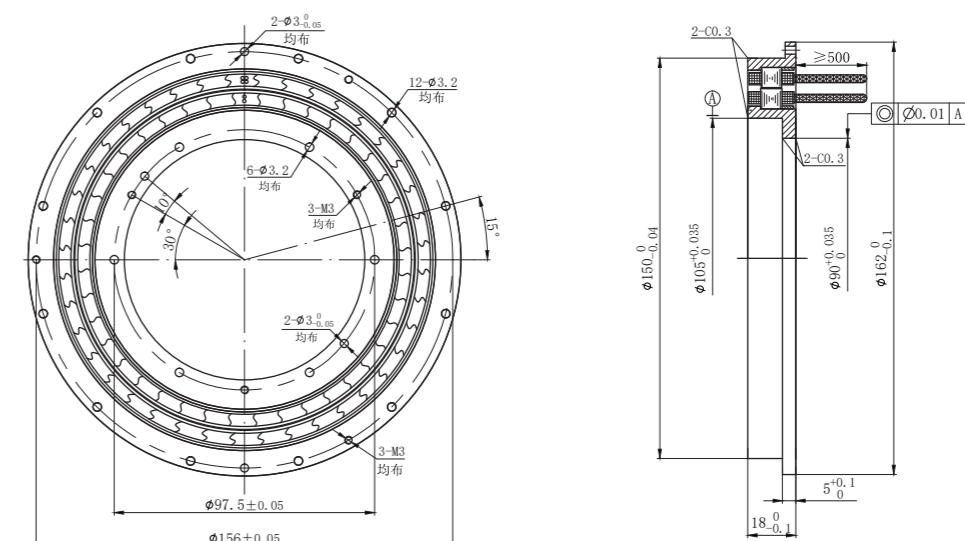
J150XF 系列

技术参数 Technical Parameters

型号	J150XF001
励磁电压	7(V)
励磁频率	7500(Hz)
极对数	1
输出电压	3.5±0.35(V)
消耗功率	≤0.2(W)
电气误差	≤±8(')
相位移	≤±10(°)
零位剩压	≤20(mV)
输入阻抗	500±50(Ω)
输出阻抗	220±20(Ω)
耐电压	对地≤1mA 250V
	相间≤1mA 250V
绝缘电阻	对地≥100MΩ 250V
	相间≥100MΩ 250V
重量	≤0.4(kg)
最大转速	2000(rpm)
温度范围	-55°C~+125°C

技术图纸 Technical drawings

Dimension: mm 单位: mm



绕线式双通道旋变

J40XFS 系列

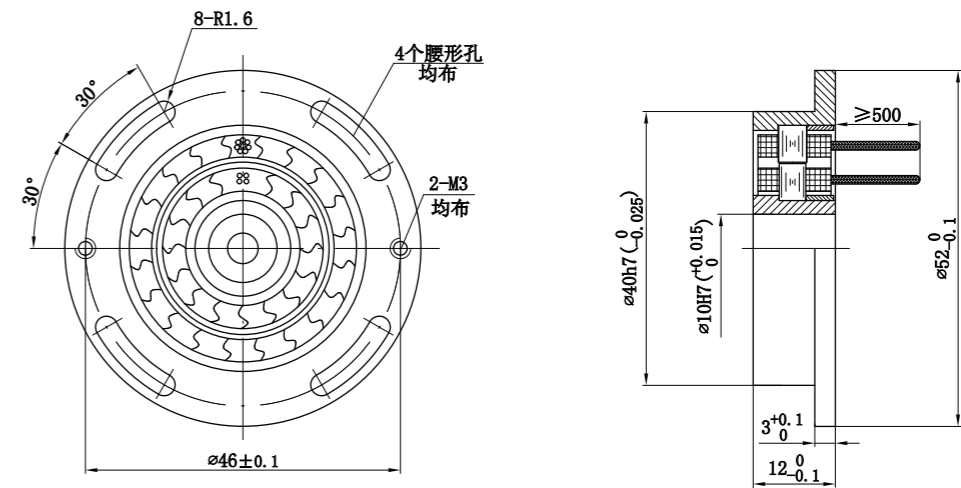
技术参数 Technical Parameters

型号	J40XFS001	J40XFS002	J40XFS003
励磁电压		4(V)	
励磁频率		2000(Hz)	
极对数		1:16	
输出电压		2±0.2(V)	
消耗功率		≤0.2(W)	
零位偏差		≤±40(')	
精机	电气误差	≤±50(')	≤±40(')
	相位移		≤±40(')
	零位剩压		≤±20(mV)
	输入阻抗	120±12(Ω)	110+11(Ω)
	输出阻抗	450±45(Ω)	500±50(Ω)
粗机	电气误差		≤±20(')
	相位移		≤±20(°)
	零位剩压		≤±20(mV)
	输入阻抗	1000±100(Ω)	950+95(Ω)
	输出阻抗	530±53(Ω)	180+18(Ω)
耐电压		对地≤1mA	
		相间≤1mA	
绝缘电阻		对地≥100MΩ	
		相间≥100MΩ	
重量		≤0.1(Kg)	
最大转速		2000(rpm)	
温度范围		-55°C~+125°C	

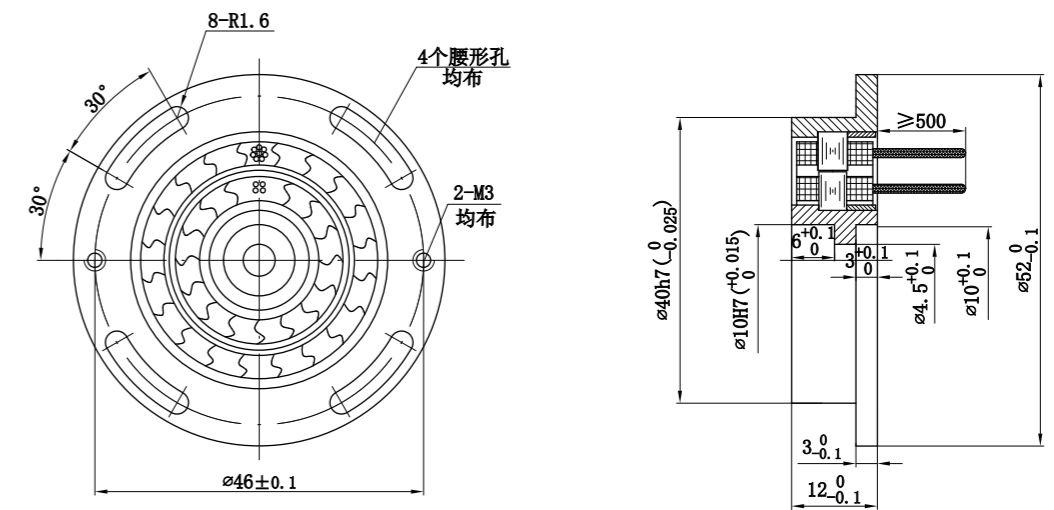
技术图纸 Technical drawings

Dimension: mm 单位: mm

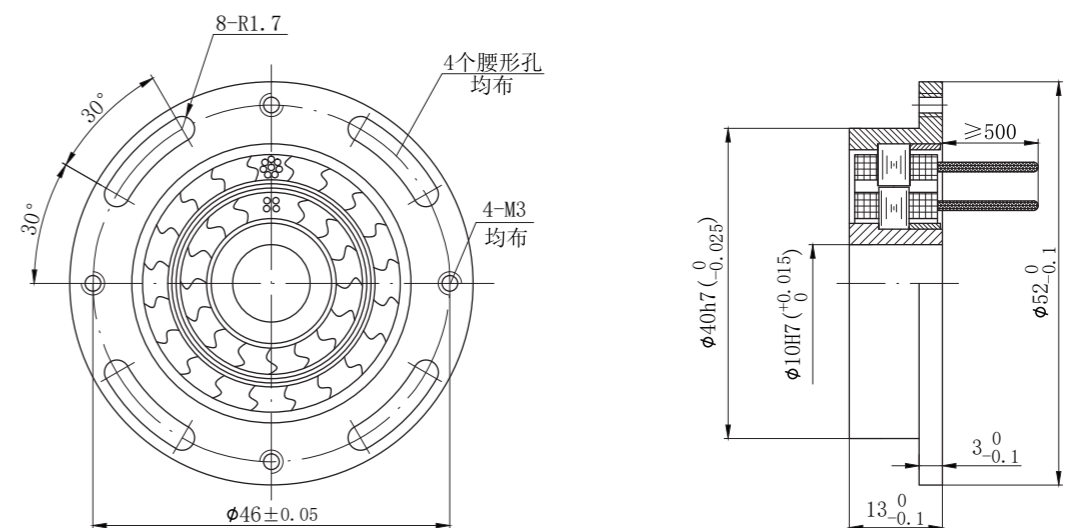
J40XFS001



J40XFS002



J40XFS003



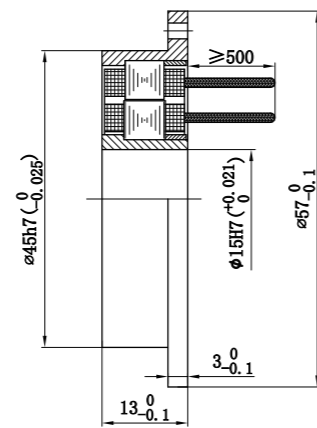
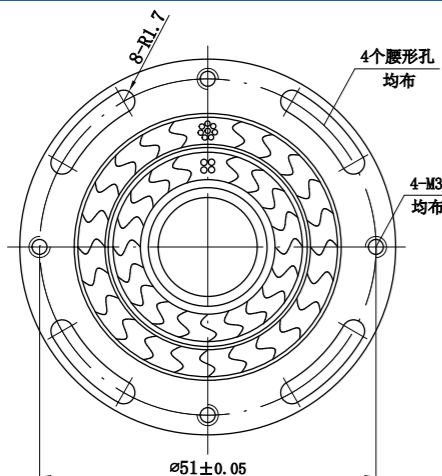
绕线式双通道旋变 J45XFS 系列

技术参数 Technical Parameters

型号	J45XFS001	
励磁电压	4(V)	
励磁频率	2000(Hz)	
极对数	1:16	
输出电压	2 ±0.2(V)	
消耗功率	≤0.2(W)	
零位偏差	≤±40(')	
精机	电气误差	≤±30(')
	相位移	≤±35(°)
	零位剩压	≤±20(mV)
	输入阻抗	140 ±14(Ω)
	输出阻抗	360 ±36(Ω)
粗机	电气误差	≤±20(')
	相位移	≤±20(°)
	零位剩压	≤±20(mV)
耐电压	对地≤1mA	
	相间≤1mA	
绝缘电阻	对地≥100MΩ	
	相间≥100MΩ	
重量	≤0.12(Kg)	
最大转速	2000(rpm)	
温度范围	-55°C~+125°C	

技术图纸 Technical drawings

Dimension: mm 单位: mm



绕线式双通道旋变 J50XFS 系列

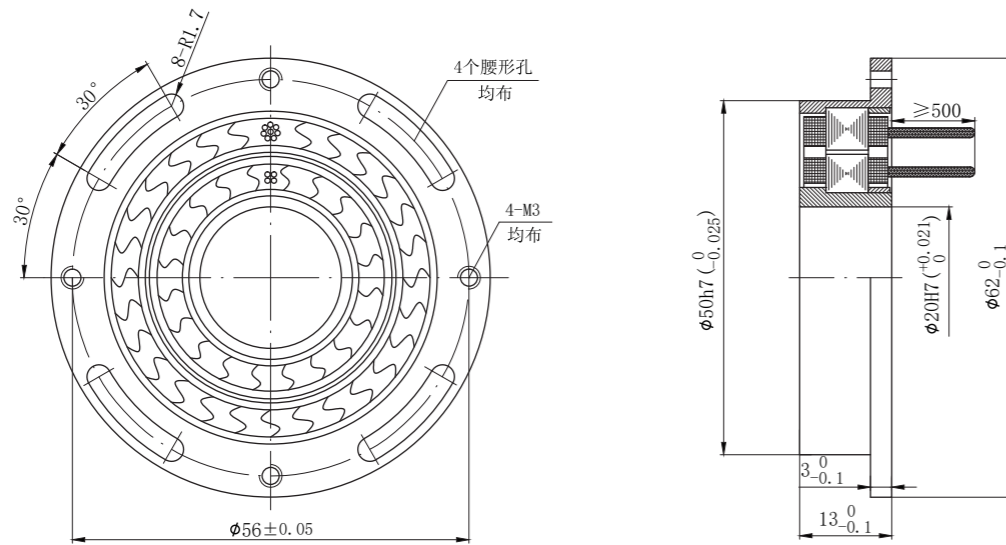
技术参数 Technical Parameters

型号	J50XFS001	J50XFS002
励磁电压	4(V)	
励磁频率	2000(Hz)	
极对数	1:16	
输出电压	2+0.2(V)	
消耗功率	≤0.2(W)	
零位偏差	≤±40(')	
精机	电气误差	≤±30(')
	相位移	≤±35(°)
	零位剩压	≤±20(mV)
精机	输入阻抗	150 ±15(Ω)
	输出阻抗	350 ±35(Ω)
粗机	输入阻抗	140 ±14(Ω)
	输出阻抗	360 ±36(Ω)
	电气误差	≤±20(')
粗机	相位移	≤±20(')
	零位剩压	≤±20(mV)
耐电压	输入阻抗	1200 ±120(Ω)
	输出阻抗	300 ±30(Ω)
耐电压	对地≤1mA	
	相间≤1mA	
绝缘电阻	对地≥100MΩ	
	相间≥100MΩ	
重量	≤0.12(Kg)	
最大转速	2000(rpm)	
温度范围	-55°C~+125°C	

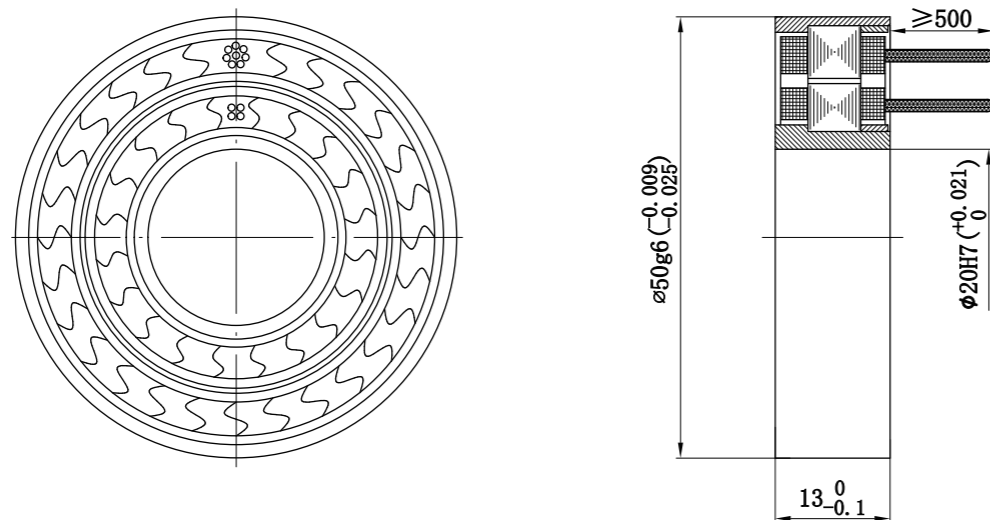
技术图纸 Technical drawings

Dimension: mm 单位: mm

■ J50XFS001



■ J50XFS002



绕线式双通道旋变 J60XFS 系列

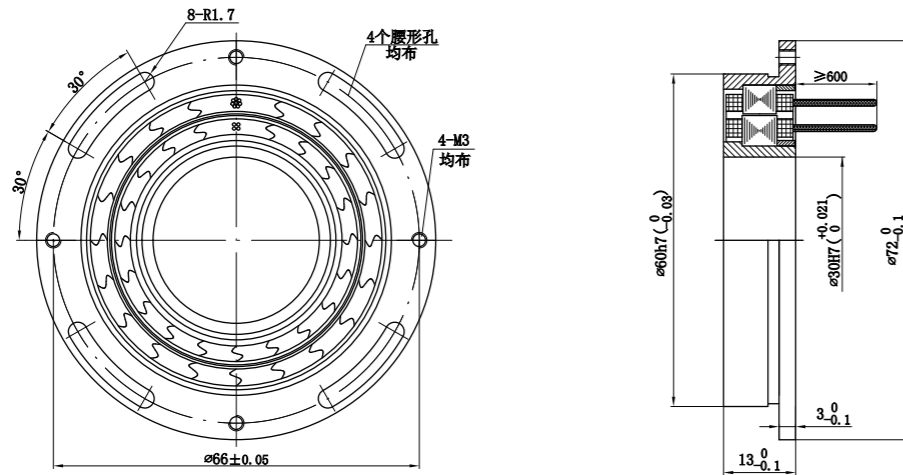
技术参数 Technical Parameters

型号	J60XFS001	J60XFS002	J60XFS003	
励磁电压	3.8(V)	4(V)	4(V)	
励磁频率	2400(Hz)	2000(Hz)	2000(Hz)	
极对数	1:16			
输出电压	2 ± 0.2(V)			
消耗功率	≤ 0.2(W)			
零位偏差	≤ ± 40(')			
精机	电气误差	≤ ± 25(')		
	相位移	≤ ± 30(°)		
	零位剩压	≤ 20(mV)		
	输入阻抗	190 ± 19(Ω)	180 ± 18(Ω)	180 ± 18(Ω)
	输出阻抗	350 ± 35(Ω)	340 ± 34(Ω)	340 ± 34(Ω)
粗机	电气误差	≤ ± 20(')		
	相位移	≤ ± 20(°)		
	零位剩压	≤ 20(mV)		
	输入阻抗	1100 ± 110(Ω)	950 ± 95(Ω)	950 ± 95(Ω)
	输出阻抗	310 ± 31(Ω)	300 ± 30(Ω)	300 ± 30(Ω)
耐电压	对地 ≤ 1mA			
	相间 ≤ 1mA			
绝缘电阻	对地 ≥ 100MΩ			
	相间 ≥ 100MΩ			
重量	≤ 0.18(Kg)			
最大转速	2000(rpm)			
温度范围	-55°C ~ +125°C			

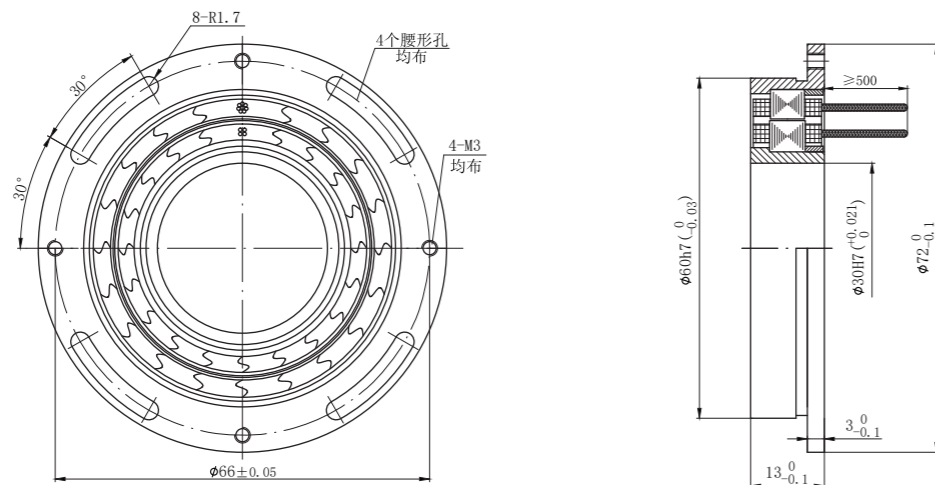
技术图纸 Technical drawings

Dimension: mm 单位: mm

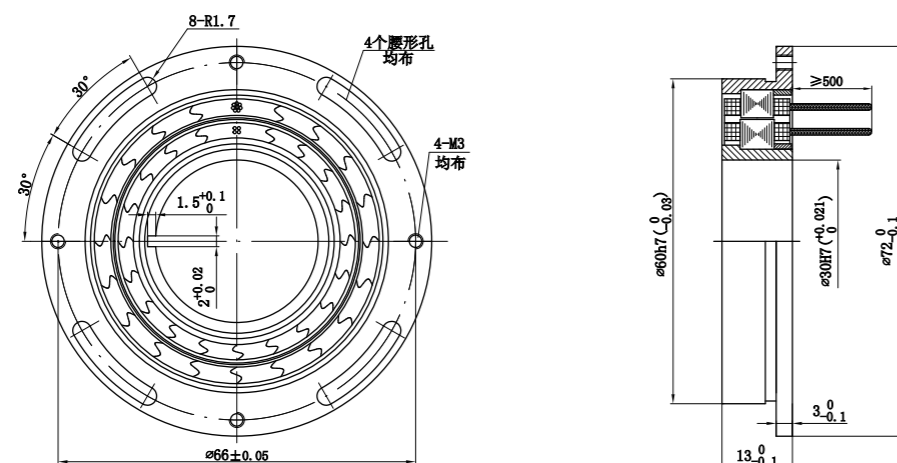
■ J60XFS001



■ J60XFS002



■ J60XFS003



绕线式双通道旋变

J60XFS 系列

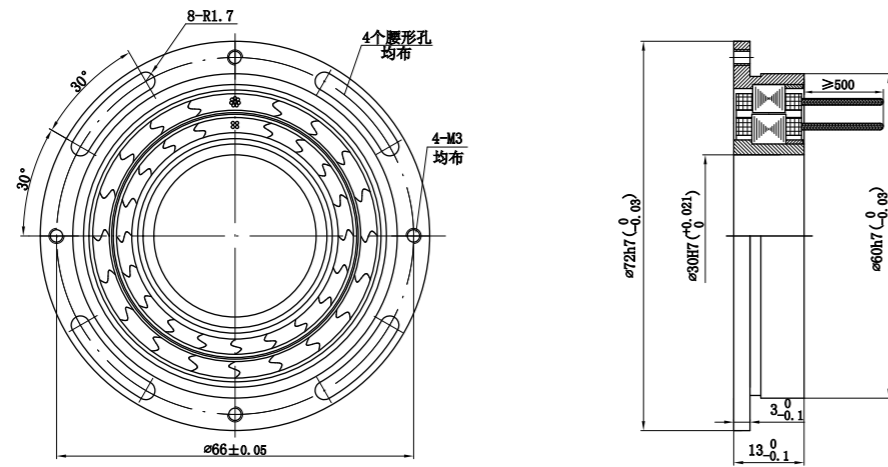
技术参数 Technical Parameters

型号	J60XFS004	J60XFS005	J60XFS006
励磁电压		4(V)	
励磁频率		2000(Hz)	
极对数		1:16	
输出电压		$2 \pm 0.2(V)$	
消耗功率		$\leq 0.2(W)$	
零位偏差		$\leq \pm 40(')$	
精机	电气误差	$\leq \pm 25(')$	
	相位移	$\leq \pm 30(^{\circ})$	
	零位剩压	$\leq \pm 20(mV)$	
	输入阻抗	$180 \pm 18(\Omega)$	
	输出阻抗	$340 \pm 34(\Omega)$	
粗机	电气误差	$\leq \pm 20(')$	
	相位移	$\leq \pm 20(^{\circ})$	
	零位剩压	$\leq 20(mV)$	
	输入阻抗	$950 \pm 95(\Omega)$	
	输出阻抗	$300 \pm 30(\Omega)$	
耐电压		对地 $\leq 1mA$	
		相间 $\leq 1mA$	
绝缘电阻		对地 $\geq 100M\Omega$	
		相间 $\geq 100M\Omega$	
重量		$\leq 0.18(Kg)$	$\leq 0.16(Kg)$
最大转速		2000(rpm)	
温度范围		$-55^{\circ}C \sim +125^{\circ}C$	

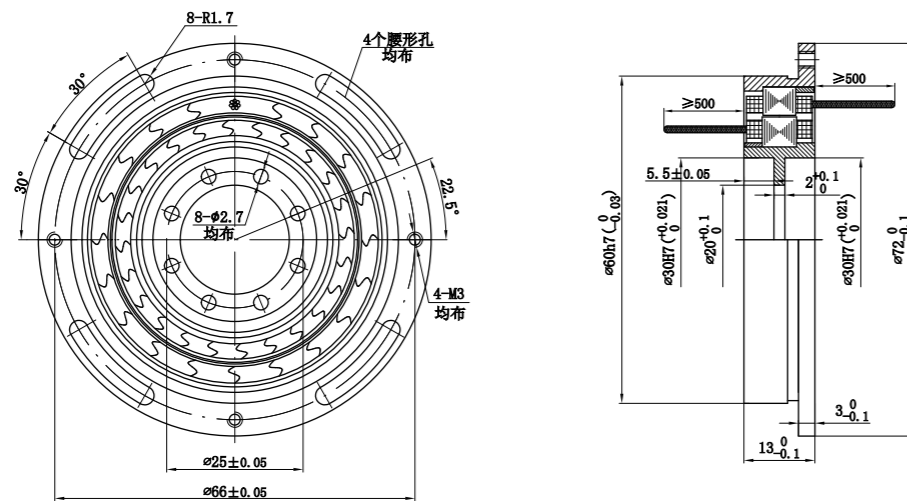
技术图纸 Technical drawings

Dimension: mm 单位: mm

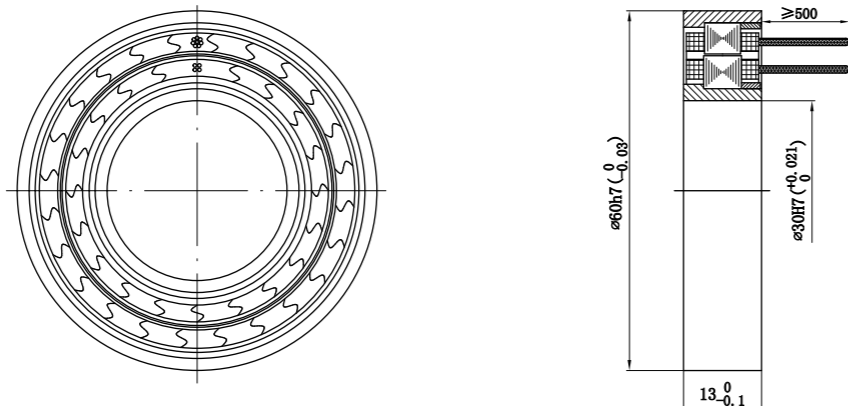
■ J60XFS004



■ J60XFS005



■ J60XFS006



绕线式双通道旋变 J60XFS 系列

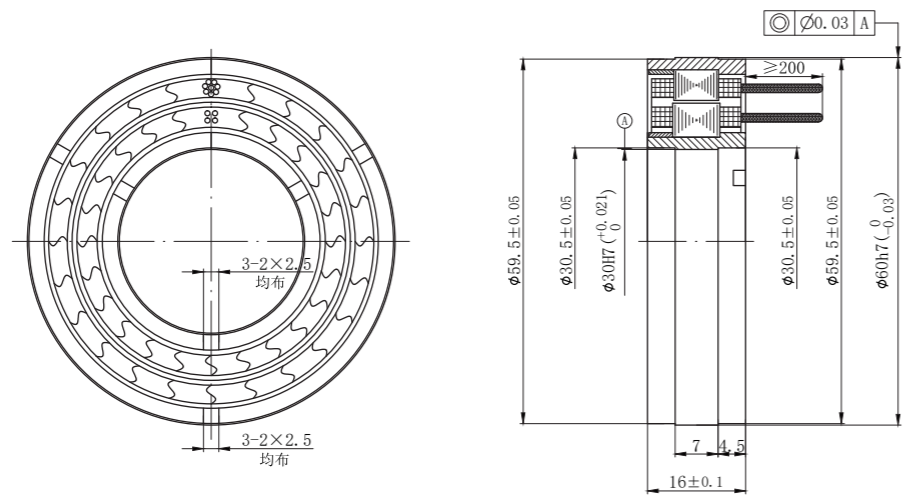
技术参数 Technical Parameters

型号	J60XFS007	J60XFS008	J60XFS009	
励磁电压	26(V)	26(V)		
励磁频率	2000(Hz)	1000(Hz)		
极对数	1:16	1:16		
输出电压	11.8 ± 1.2(V)	11.8 ± 1.2(V)		
消耗功率	≤ 3(W)	≤ 3(W)		
零位偏差	≤ ± 30(')	≤ ± 40(')		
精机	电气误差	≤ ± 25(')		
	相位移	≤ ± 30(°)		
	零位剩压	≤ ± 78(mV)		
	输入阻抗	300 ± 30(Ω)		
	输出阻抗	330 ± 33(Ω)	500 ± 50(Ω)	470 ± 47(Ω)
粗机	电气误差	≤ ± 20(')		
	相位移	≤ ± 20(°)	≤ ± 15(°)	
	零位剩压	≤ ± 78(mV)		
	输入阻抗	1660 ± 166(Ω)	1000 ± 100(Ω)	
输出阻抗	220 ± 22(Ω)	400 ± 40(Ω)	280 ± 28(Ω)	
	耐压	对地 ≤ 1mA 相间 ≤ 1mA	对地 ≤ 1mA 相间 ≤ 1mA	
绝缘电阻	对地 ≥ 100MΩ	对地 ≥ 100MΩ		
	相间 ≥ 100MΩ	相间 ≥ 100MΩ		
重量	≤ 0.18(Kg)	≤ 0.2(Kg)		
最大转速	2000(rpm)	2000(rpm)		
温度范围	-55°C~+125°C	-55°C~+125°C		

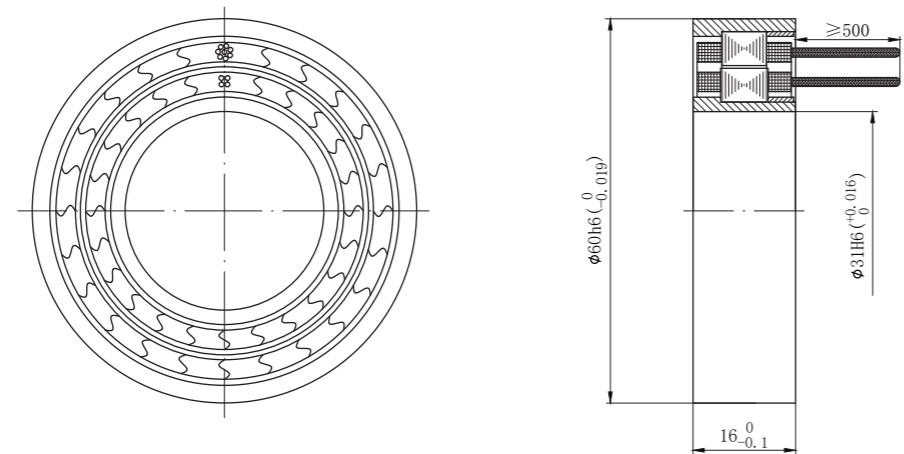
技术图纸 Technical drawings

Dimension: mm 单位: mm

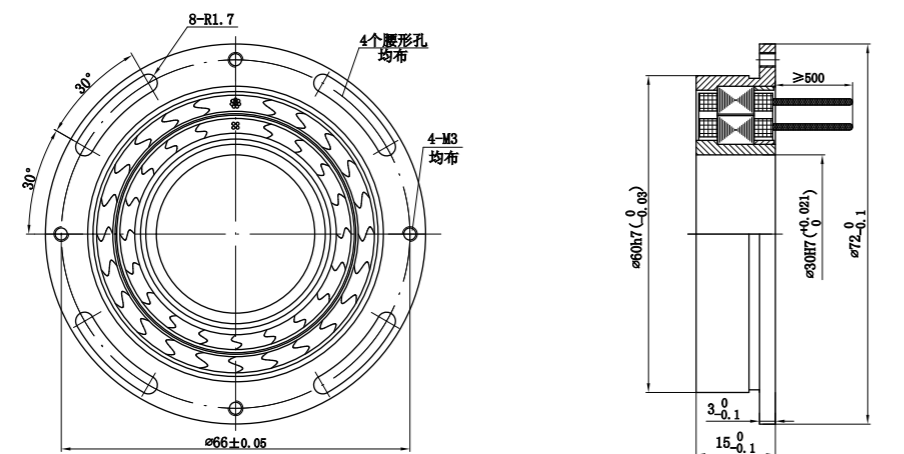
■ J60XFS007



■ J60XFS008



■ J60XFS009



绕线式双通道旋变 J60XFS 系列

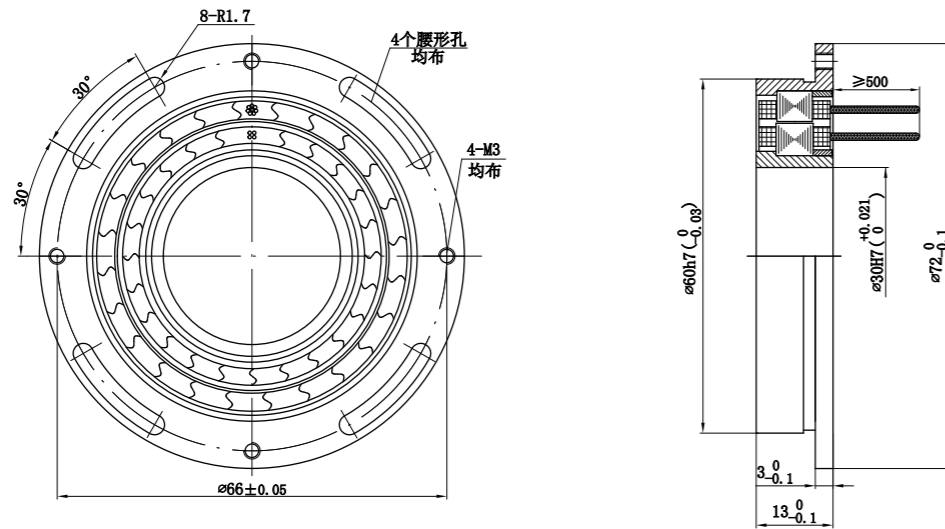
技术参数 Technical Parameters

型号	J60XFS0010	J60XFS0011	
励磁电压	4(V)		
励磁频率	5000(Hz)	2000(Hz)	
极对数	1:08	1:16	
输出电压	2 ±0.2(V)		
消耗功率	≤0.2(W)		
零位偏差	≤±40(')		
精机	电气误差	≤±40(')	≤±25(')
	相位移	≤±20(°)	≤±30(°)
	零位剩压	≤20(mV)	≤20(mV)
	输入阻抗	200 ±20(Ω)	180 ±18(Ω)
	输出阻抗	350 ±35(Ω)	340 ±34(Ω)
粗机	电气误差	≤±20(')	
	相位移	≤±20(°)	
	零位剩压	≤20(mV)	
	输入阻抗	1400 ±140(Ω)	950 ±95(Ω)
	输出阻抗	560 ±56(Ω)	300 ±30(Ω)
耐电压	对地 ≤1mA		
	相间 ≤1mA		
绝缘电阻	对地 ≥100MΩ		
	相间 ≥100MΩ		
重量	≤0.18(Kg)	≤0.16(Kg)	
最大转速	2000(rpm)		
温度范围	-55°C~+125°C		

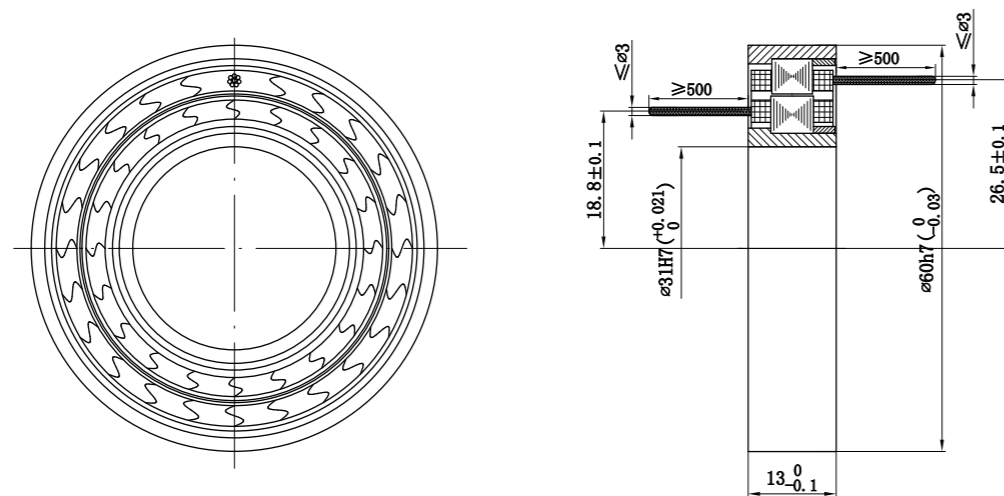
技术图纸 Technical drawings

Dimension: mm 单位: mm

■ J60XFS0010



■ J60XFS0011



绕线式双通道旋变

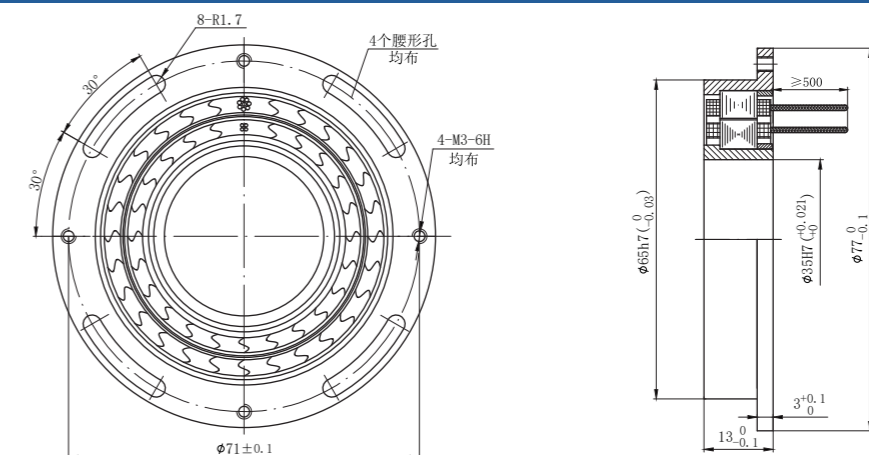
J65XFS 系列

技术参数 Technical Parameters

型号	J65XFS001	
励磁电压	4(V)	
励磁频率	2000(Hz)	
极对数	1:16	
输出电压	$2 \pm 0.2(V)$	
消耗功率	$\leq 0.2(W)$	
零位偏差	$\leq \pm 40(')$	
精机	电气误差	$\leq \pm 25(')$
	相位移	$\leq \pm 35(^{\circ})$
	零位剩压	$\leq 20(mV)$
	输入阻抗	$200 \pm 20(\Omega)$
	输出阻抗	$450 \pm 45(\Omega)$
粗机	电气误差	$\leq \pm 20(')$
	相位移	$\leq \pm 20(^{\circ})$
	零位剩压	$\leq 20(mV)$
	输入阻抗	$1200 \pm 120(\Omega)$
	输出阻抗	$560 \pm 56(\Omega)$
耐电压	对地	$\leq 1mA$
	相间	$\leq 1mA$
绝缘电阻	对地	$\geq 100M\Omega$
	相间	$\geq 100M\Omega$
重量	$\leq 0.2(Kg)$	
最大转速	2000(rpm)	
温度范围	$-55^{\circ}C \sim +125^{\circ}C$	

技术图纸 Technical drawings

Dimension: mm 单位: mm



绕线式双通道旋变

J70XFS 系列

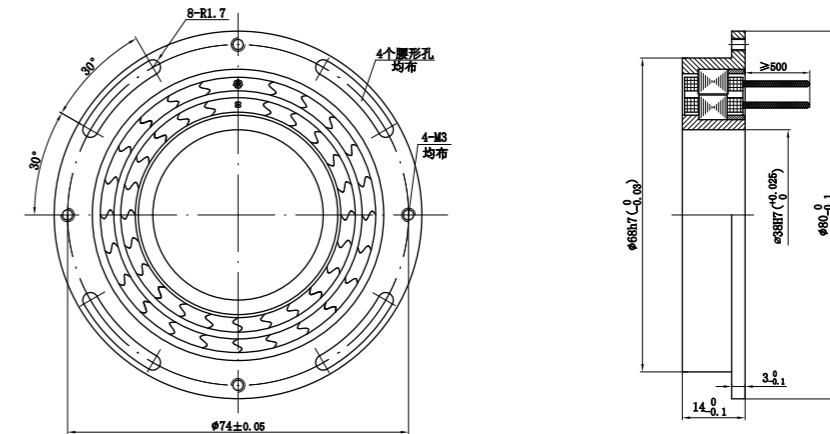
技术参数 Technical Parameters

型号	J70XFS001	J70XFS002	J70XFS003
励磁电压	4(V)		
励磁频率	2000(Hz)		
极对数	1:16		
输出电压	2 ±0.2(V)		
消耗功率	≤0.2(W)		
零位偏差	≤±40(')	≤±30(')	≤±40(')
精机	电气误差	≤±25(")	
	相位移	≤±30(°)	
	零位剩压	≤20(mV)	
	输入阻抗	190 ±19(Ω)	
	输出阻抗	250 ±25(Ω)	
粗机	电气误差	≤±20(')	
	相位移	≤±20(°)	
	零位剩压	≤20(mV))	
	输入阻抗	1250 ±125(Ω)	
输出阻抗	390 ±39(Ω)		
耐电压	对地≤1mA		
	相间≤1mA		
绝缘电阻	对地≥100MΩ		
	相间≥100MΩ		
重量	≤0.25(Kg)	≤0.2(Kg)	≤0.25(Kg)
最大转速	2000(rpm)		
温度范围	-55°C~+125°C		

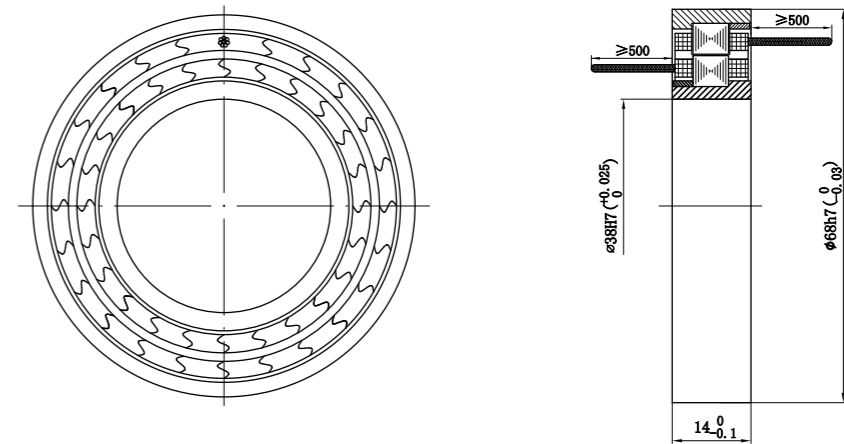
技术图纸 Technical drawings

Dimension: mm 单位: mm

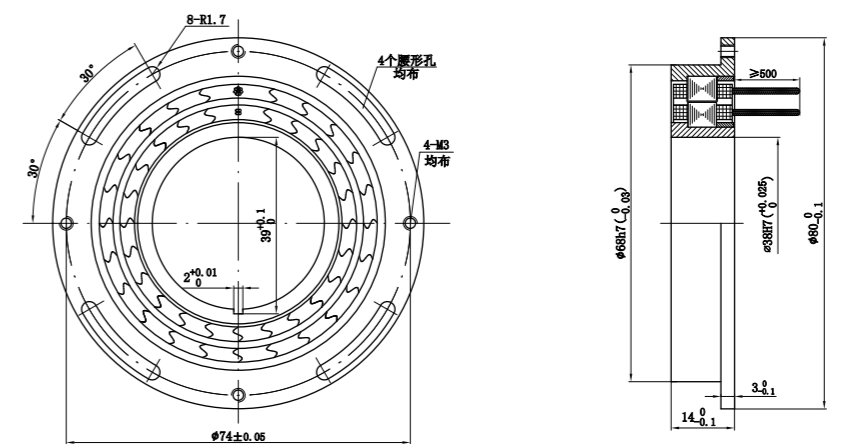
J70XFS001



J70XFS002



J70XFS003



绕线式双通道旋变

J70XFS 系列

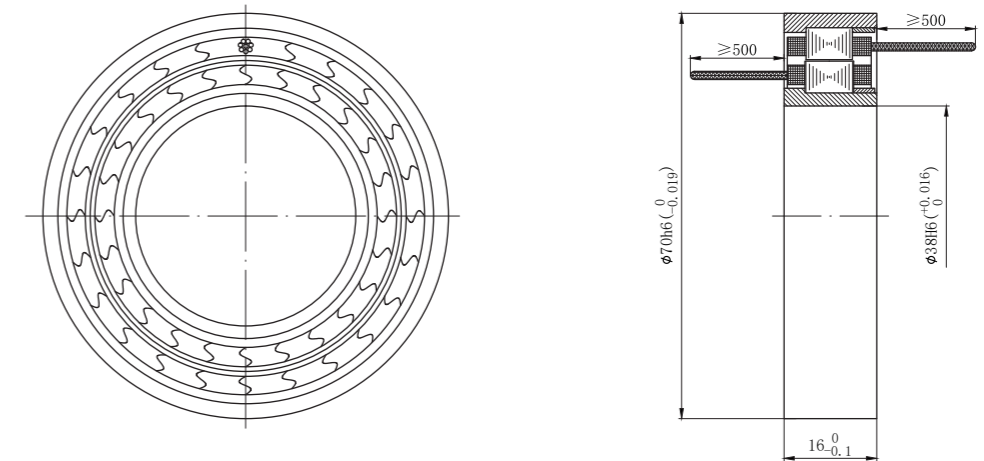
技术参数 Technical Parameters

型号	J70XFS004	J70XFS005	J70XFS006	
励磁电压	26(V)	4(V)		
励磁频率	1000(Hz)	2000(Hz)		
极对数	1:16	1:16		
输出电压	11.8±1.2(V)	2 ±0.2(V)		
消耗功率	≤3(W)	≤0.2(W)		
零位偏差	≤±40(')	≤±40(')		
精机	电气误差	≤±25(")		
	相位移	≤±35(°)		
	零位剩压	≤±78(mV)		
	输入阻抗	300 ±30(Ω)	185 ±19(Ω)	190 ±19(Ω)
	输出阻抗	500 ±50(Ω)	245 ±25(Ω)	250 ±25(Ω)
粗机	电气误差	≤±15(')		
	相位移	≤±20(°)		
	零位剩压	≤±78(mV)		
	输入阻抗	1500 ±150(Ω)	1240 ±124(Ω)	1250 ±125(Ω)
	输出阻抗	700 ±70(Ω)	390 ±39(Ω)	
耐电压	对地≤1mA	对地≤1mA		
	相间≤1mA	相间≤1mA		
绝缘电阻	对地≥100MΩ	对地≥250MΩ	对地≥100MΩ	
	相间≥100MΩ	相间≥250MΩ	相间≥100MΩ	
重量	≤0.25(Kg)	≤0.25(Kg)		
最大转速	≤2000(rpm)	≤2000(rpm)		
温度范围	-55°C~+125°C	-55°C~+125°C		

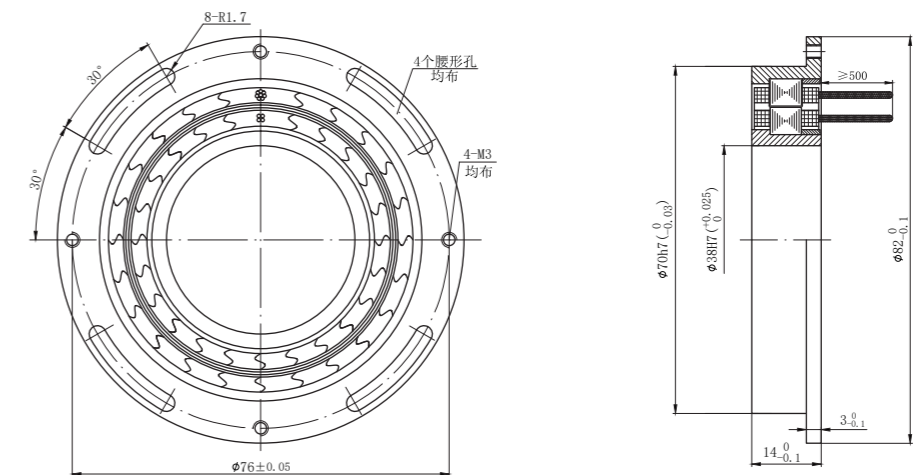
技术图纸 Technical drawings

Dimension: mm 单位: mm

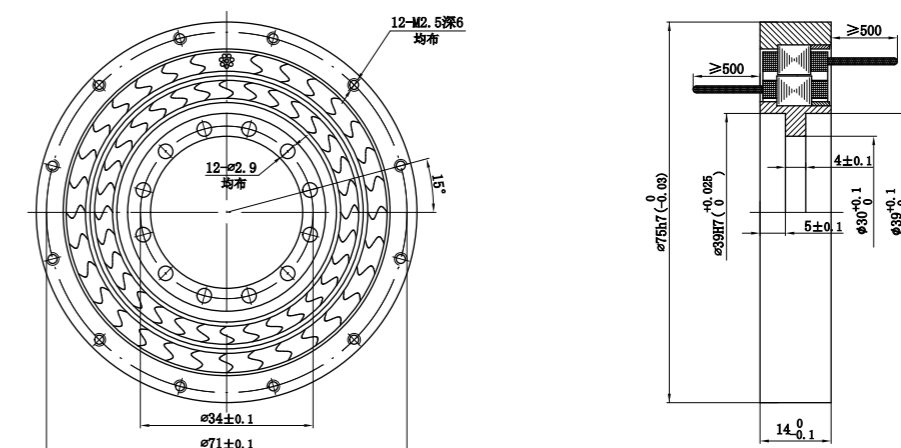
J70XFS004



J70XFS005



J70XFS006



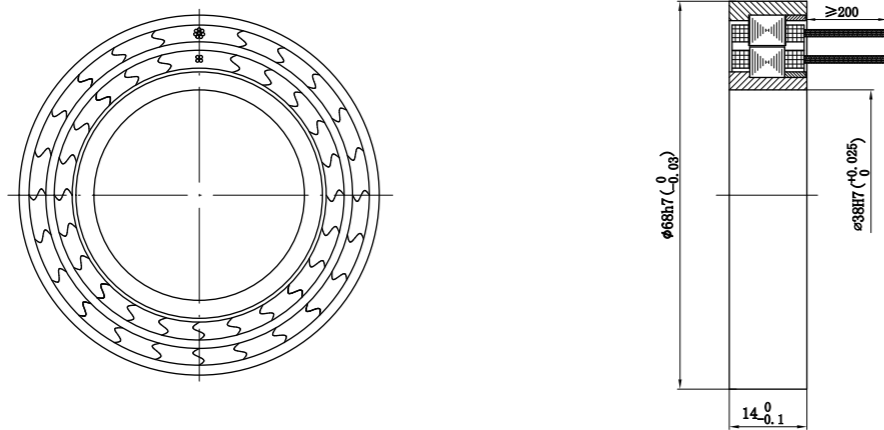
绕线式双通道旋变 J70XFS 系列

技术参数 Technical Parameters

型号	J70XFS007	
励磁电压	4(V)	
励磁频率	2000(Hz)	
极对数	1:16	
输出电压	2 ±0.2(V)	
消耗功率	≤0.2(W)	
零位偏差	≤±40(')	
精机	电气误差	≤±25(')
	相位移	≤±30(°)
	零位剩压	≤20(mV)
	输入阻抗	190 ±19(Ω)
	输出阻抗	250 ±25(Ω)
粗机	电气误差	≤±20(')
	相位移	≤±20(°)
	零位剩压	≤20(mV)
耐电压	对地	≤1mA
	相间	≤1mA
	绝缘电阻	对地 ≥100MΩ 相间 ≥100MΩ
重量	≤0.2(Kg)	
最大转速	2000(rpm)	
温度范围	-55°C~+125°C	

技术图纸 Technical drawings

Dimension: mm 单位: mm



绕线式双通道旋变 J80XFS 系列

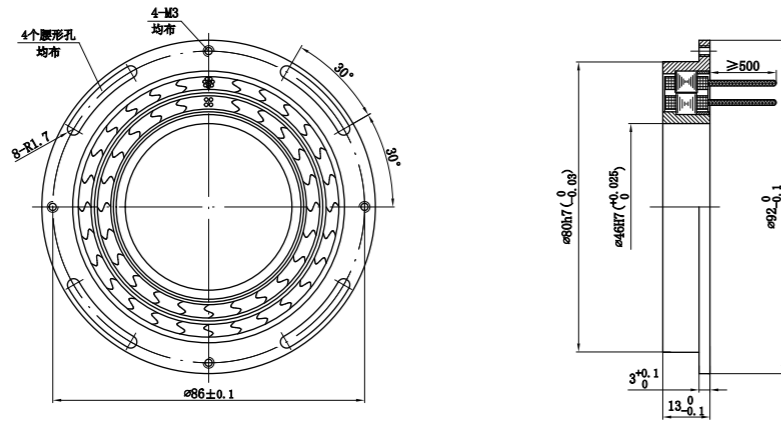
技术参数 Technical Parameters

型号	J80XFS001	J80XFS002	J80XFS003
励磁电压	4(V)		4(V)
励磁频率	2000(Hz)		2000(Hz)
极对数	1:32		1:16
输出电压	2 ±0.2(V)		11.8 ±1.2(V)
消耗功率	≤0.2(W)		≤4(W)
零位偏差	≤±30(')		≤±40(')
精机	电气误差	≤±15(')	≤±25(')
	相位移	≤±35(°)	≤±35(°)
	零位剩压	≤20(mV)	≤78(mV)
粗机	输入阻抗	200 ±20(Ω)	300 ±30(Ω)
	输出阻抗	740 ±74(Ω)	400 ±40(Ω)
	电气误差	≤±20(')	≤±20(')
耐电压	相位移	≤±20(°)	≤±20(°)
	零位剩压	≤20(mV)	≤78(mV)
	输入阻抗	1900 ±190(Ω)	1600 ±160(Ω)
绝缘电阻	输出阻抗	650 ±65(Ω)	600 ±60(Ω)
	对地	≤1mA	≤1mA
	相间	≤1mA	≤1mA
重量	≤0.35(Kg)		≤0.3(Kg)
最大转速	≤2000(rpm)		≤2000(rpm)
温度范围	-55°C~+125°C		-55°C~+125°C

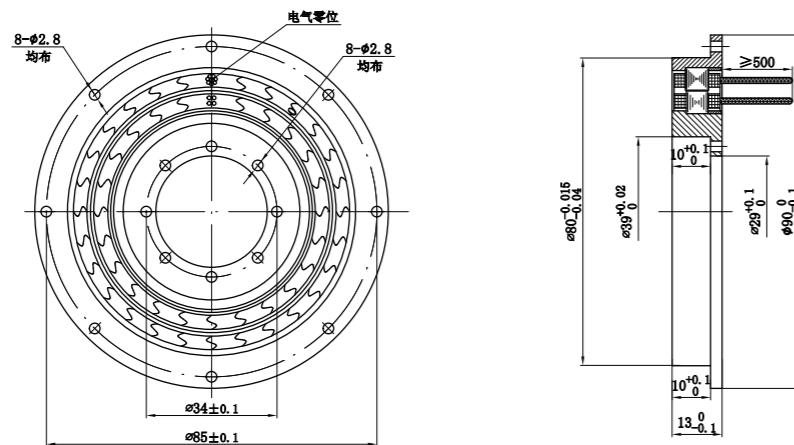
技术图纸 Technical drawings

Dimension: mm 单位: mm

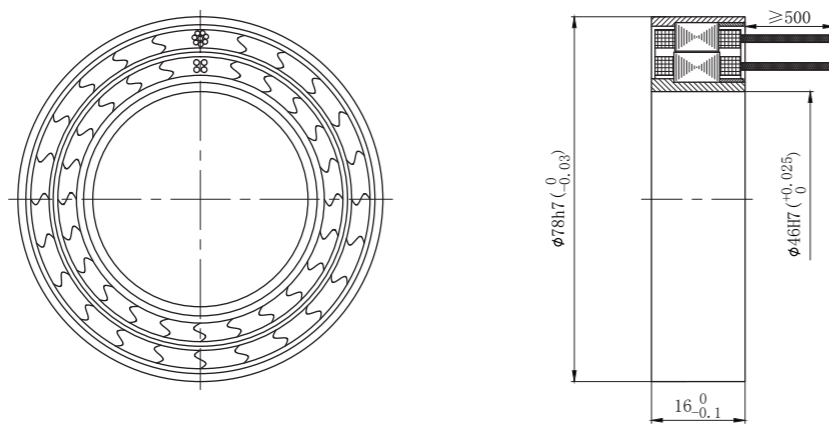
■ J80XFS001



■ J80XFS002



■ J80XFS003



绕线式双通道旋变

J80XFS 系列

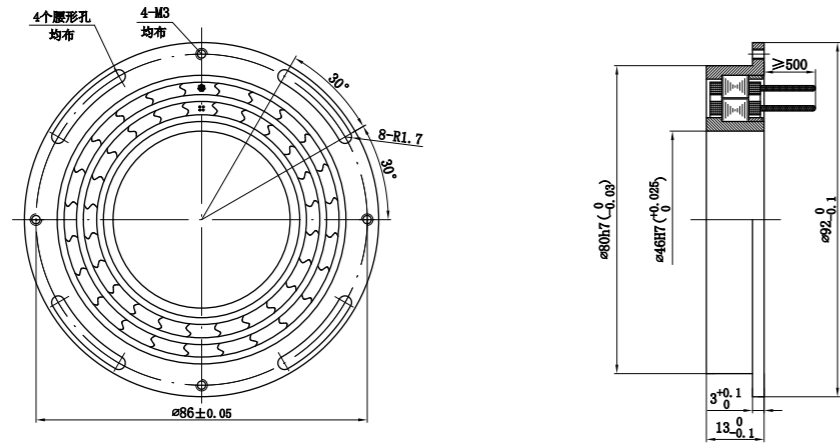
技术参数 Technical Parameters

型号	J80XFS004	J80XFS005	J80XFS006	
励磁电压	4(V)	4(V)		
励磁频率	2000(Hz)	2000(Hz)		
极对数	1:12	1:32		
输出电压	2 ±0.2(V)	2 ±0.2(V)		
消耗功率	≤0.2(W)	≤0.2(W)		
零位偏差	≤±40(')	≤±30(')		
精机	电气误差	≤±30(")	≤±15(")	
	相位移	≤±30(°)	≤±35(°)	
	零位剩压	≤20(mV)	≤20(mV)	
	输入阻抗	200 ±20(Ω)	200 ±20(Ω)	
	输出阻抗	420 ±42(Ω)	740 ±74(Ω)	
粗机	电气误差	≤±20(')	≤±15(')	≤±20(')
	相位移	≤±20(°)	≤±20(°)	
	零位剩压	≤20(mV)	≤20(mV)	
	输入阻抗	1500 ±150(Ω)	1800+180(Ω)	
	输出阻抗	720 ±72(Ω)	680 ±68(Ω)	
耐电压	对地≤1mA	对地≤1mA		
	相间≤1mA	相间≤1mA		
绝缘电阻	对地≥100MΩ	对地≥100MΩ		
	相间≥100MΩ	相间≥100MΩ		
重量	≤0.4(Kg)	≤0.35(Kg)		
最大转速	2000(rpm)	2000(rpm)		
温度范围	-55°C~+125°C	-55°C~+125°C		

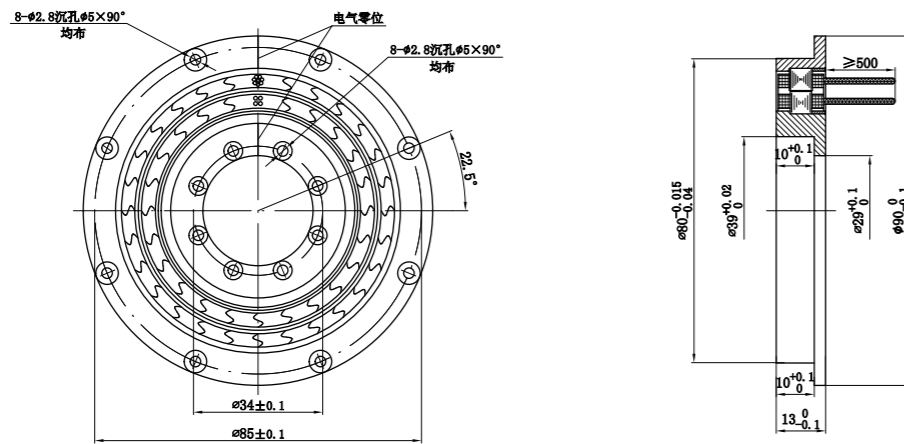
技术图纸 Technical drawings

Dimension: mm 单位: mm

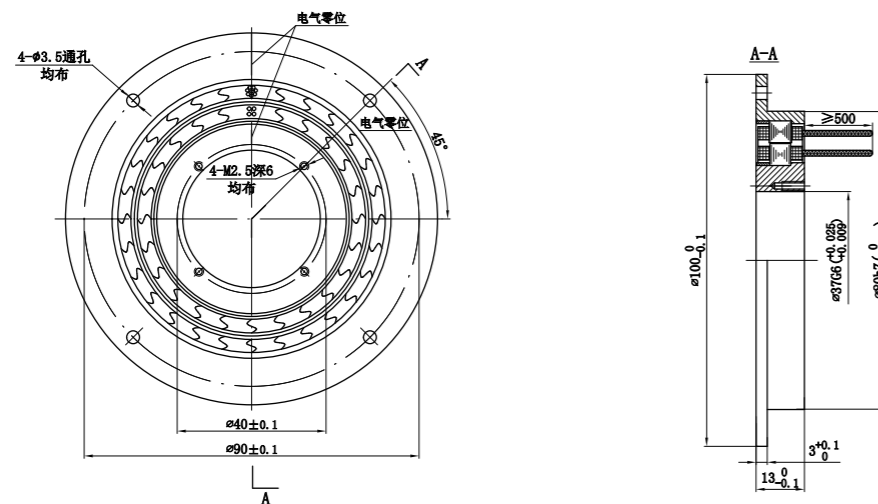
■ J80XFS004



■ J80XFS005



■ J80XFS006



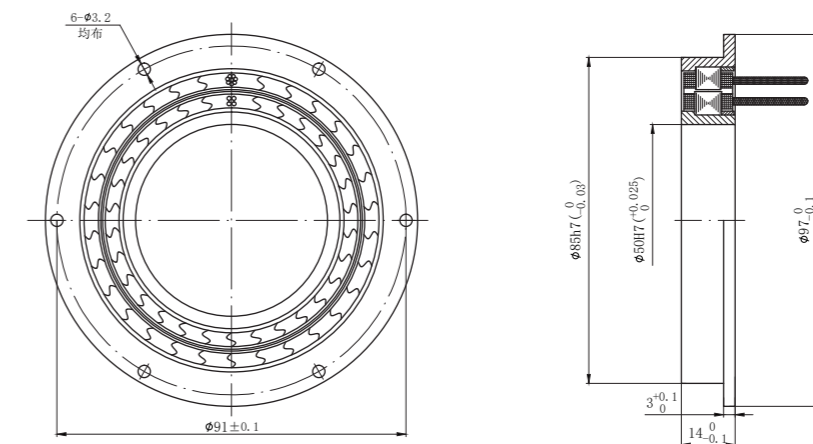
绕线式双通道旋变 J85XFS 系列

技术参数 Technical Parameters

型号	J85XFS001	
励磁电压	4(V)	
励磁频率	2000(Hz)	
极对数	1:32	
输出电压	$2 \pm 0.2(V)$	
消耗功率	$\leq 0.2(W)$	
零位偏差	$\leq \pm 30(')$	
精机	电气误差	$\leq \pm 15(')$
	相位移	$\leq \pm 35(^{\circ})$
	零位剩压	$\leq 20(mV)$
	输入阻抗	$200 \pm 20(\Omega)$
粗机	输出阻抗	$450 \pm 45(\Omega)$
	电气误差	$\leq \pm 20(')$
	相位移	$\leq \pm 20(^{\circ})$
	零位剩压	$\leq 20(mV)$
耐压	输入阻抗	$1600 \pm 160(\Omega)$
	输出阻抗	$600 \pm 60(\Omega)$
绝缘电阻	对地	$\leq 1mA$
	相间	$\leq 1mA$
重量	对地	$\geq 100M\Omega$
	相间	$\geq 100M\Omega$
最大转速	$\leq 0.5(Kg)$	
温度范围	2000(rpm)	
	$-55^{\circ}C \sim +125^{\circ}C$	

技术图纸 Technical drawings

Dimension: mm 单位: mm



绕线式双通道旋变

J90XFS 系列

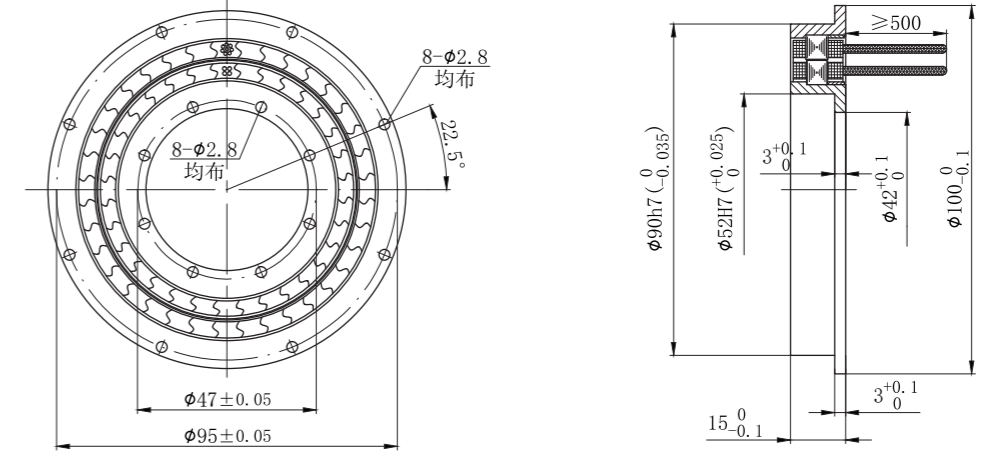
技术参数 Technical Parameters

型号	J90XFS001	J90XFS002	J90XFS003	
励磁电压	4(V)			
励磁频率	2000(Hz)			
极对数	1:32			
输出电压	2 ± 0.2(V)			
消耗功率	≤ 0.2(W)			
零位偏差	≤ ± 30(')			
精机	电气误差	≤ ± 15(')		
	相位移	≤ ± 30(°)	≤ ± 35(°)	≤ ± 30(°)
	零位剩压	≤ 20(mV)		
	输入阻抗	190 ± 19(Ω)		
	输出阻抗	560 ± 56(Ω)		
粗机	电气误差	≤ ± 20(')		
	相位移	≤ ± 20(°)		
	零位剩压	≤ 20(mV)		
	输入阻抗	1800 ± 180(Ω)		
耐压	对地 ≤ 1mA			
	相间 ≤ 1mA			
绝缘电阻	对地 ≥ 100MΩ			
	相间 ≥ 100MΩ			
重量	≤ 0.4(Kg)	≤ 0.5(Kg)	≤ 0.4(Kg)	
最大转速	2000(rpm)			
温度范围	-55°C ~ +125°C			

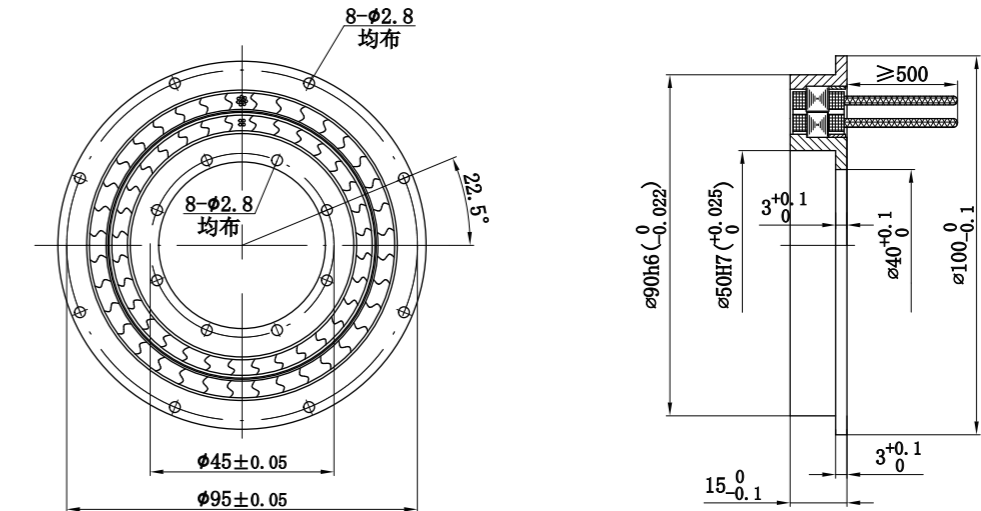
技术图纸 Technical drawings

Dimension: mm 单位: mm

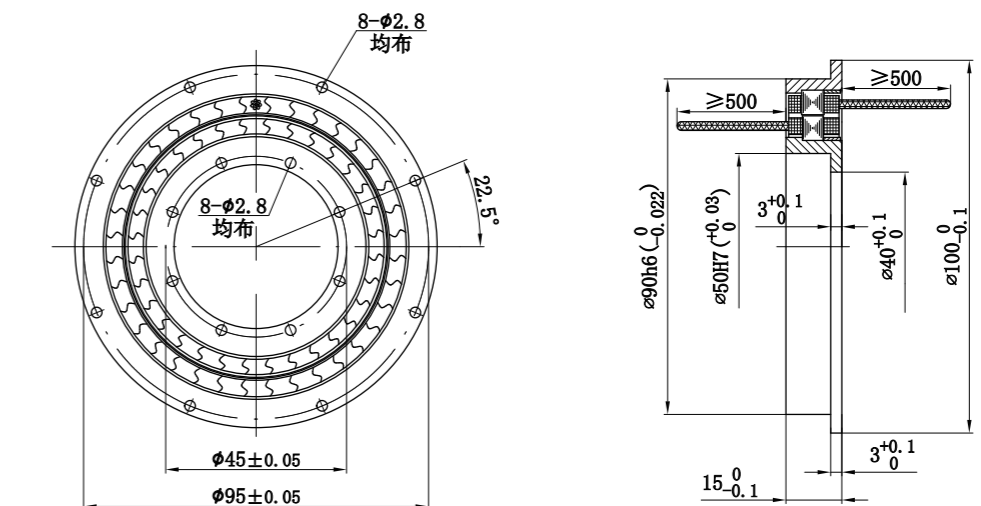
J90XFS001



J90XFS002



J90XFS003



绕线式双通道旋变

J90XFS 系列

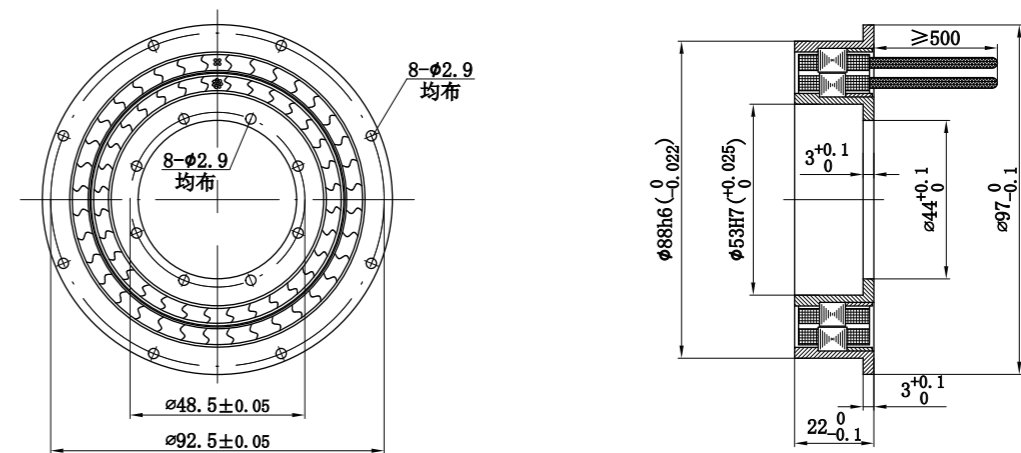
技术参数 Technical Parameters

型号	J90XFS004	J90XFS005	J90XFS006	
励磁电压	7(V)	4(V)		
励磁频率	2000(Hz)	2000(Hz)		
极对数	1:32	1:32		
输出电压	3 ± 0.3(V)	2 ± 0.2(V)		
消耗功率	≤ 0.2(W)	≤ 0.2(W)		
零位偏差	≤ ± 30(')	≤ ± 30(')		
精机	电气误差	≤ ± 25(')	≤ ± 15(')	
	相位移	≤ ± 35(°)	≤ ± 30(°)	≤ ± 35(°)
	零位剩压	≤ 20(mV)	≤ 20(mV)	≤ 20(mV)
	输入阻抗	280 ± 28(Ω)	190 ± 19(Ω)	180 ± 18(Ω)
	输出阻抗	540 ± 54(Ω)	560 ± 56(Ω)	540 ± 54(Ω)
粗机	电气误差	≤ ± 20(')	≤ ± 20(')	
	相位移	≤ ± 20(°)	≤ ± 20(°)	
	零位剩压	≤ 35(mV)	≤ 20(mV)	
	输入阻抗	2700 ± 270(Ω)	1800 ± 180(Ω)	1400 ± 140(Ω)
输出阻抗	700 ± 70(Ω)	510 ± 51(Ω)	520 ± 52(Ω)	
耐电压	对地 ≤ 1mA	对地 ≤ 1mA		
	相间 ≤ 1mA	相间 ≤ 1mA		
绝缘电阻	对地 ≥ 100MΩ	对地 ≥ 100MΩ		
	相间 ≥ 100MΩ	相间 ≥ 100MΩ		
重量	≤ 0.5(Kg)	≤ 0.4(Kg)	≤ 0.3(Kg)	
最大转速	2000(rpm)	2000(rpm)		
温度范围	-55°C~+125°C	-55°C~+125°C		

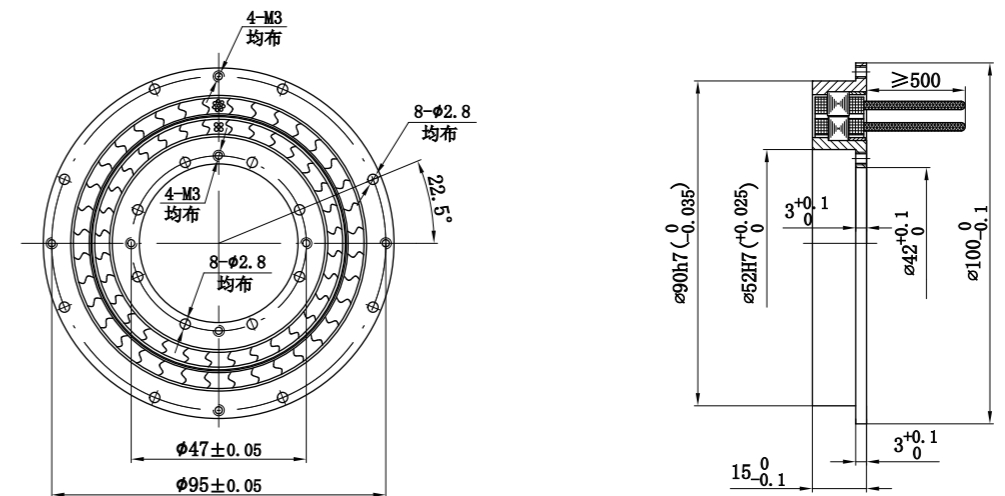
技术图纸 Technical drawings

Dimension: mm 单位: mm

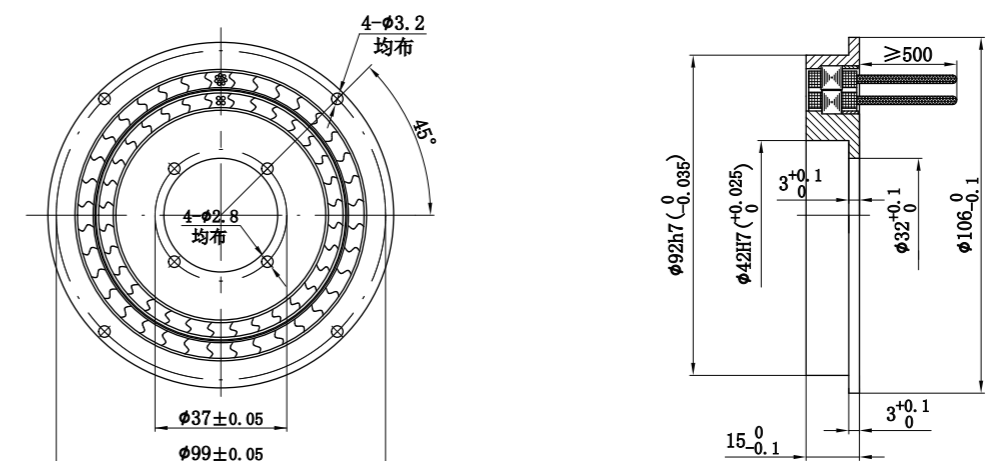
J90XFS004



J90XFS005



J90XFS006



绕线式双通道旋变

J100XFS 系列

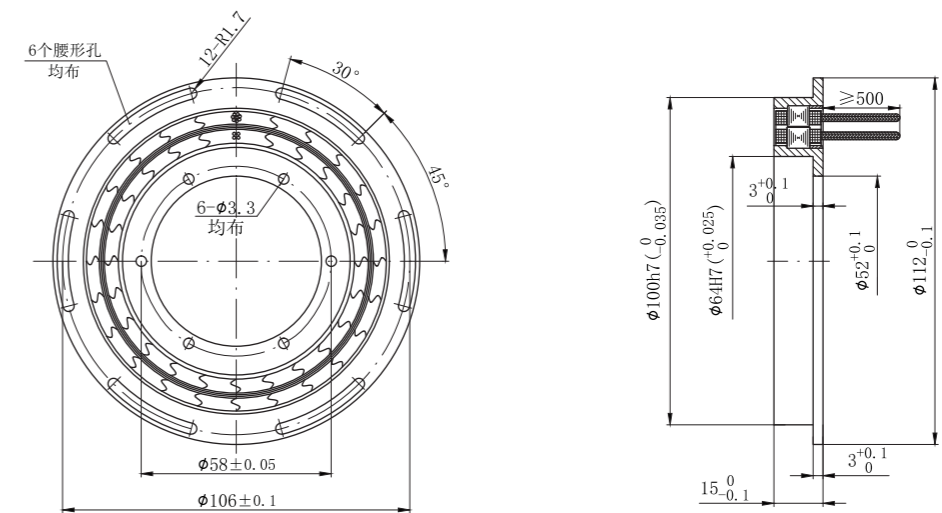
技术参数 Technical Parameters

型号	J100XFS001	J100XFS002	J100XFS003	
励磁电压	4(V)		7(V)	
励磁频率	2000(Hz)		2000(Hz)	
极对数	1:32		1:16	
输出电压	2 ± 0.2(V)		3.4 ± 0.4(V)	
消耗功率	≤ 0.2(W)		≤ 0.2(W)	
零位偏差	≤ ± 30(')		≤ ± 40(')	
精机	电气误差	≤ ± 15(")		
	相位移	≤ ± 38(°)	≤ ± 35(°)	≤ ± 35(°)
	零位剩压	≤ 20(mV)		
	输入阻抗	210 ± 21(Ω)	200 ± 20(Ω)	
	输出阻抗	560 ± 56(Ω)	420 ± 42(Ω)	
粗机	电气误差	≤ ± 20(')		
	相位移	≤ ± 20(°)		
	零位剩压	≤ 20(mV)		
	输入阻抗	1600 ± 160(Ω)	1400 ± 140(Ω)	
输出阻抗	400 ± 40(Ω)		700 ± 70(Ω)	
耐电压	对地 ≤ 1mA 250V	对地 ≤ 10mA 500V	对地 ≤ 1mA 250V	
	相间 ≤ 1mA 250V	相间 ≤ 10mA 500V	相间 ≤ 1mA 250V	
绝缘电阻	对地 ≥ 100MΩ 250V	对地 ≥ 250MΩ 500V	对地 ≥ 100MΩ 250V	
	相间 ≥ 100MΩ 250V	相间 ≥ 250MΩ 500V	相间 ≥ 100MΩ 250V	
重量	≤ 0.4(Kg)	≤ 0.5(Kg)	≤ 0.6(Kg)	
最大转速	2000(rpm)		2000(rpm)	
温度范围	-55°C~+125°C		-55°C~+125°C	

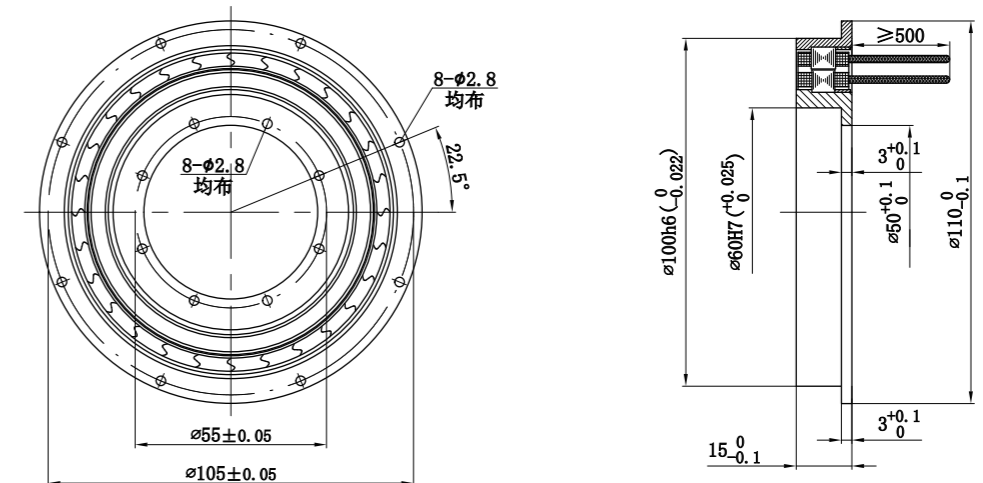
技术图纸 Technical drawings

Dimension: mm 单位: mm

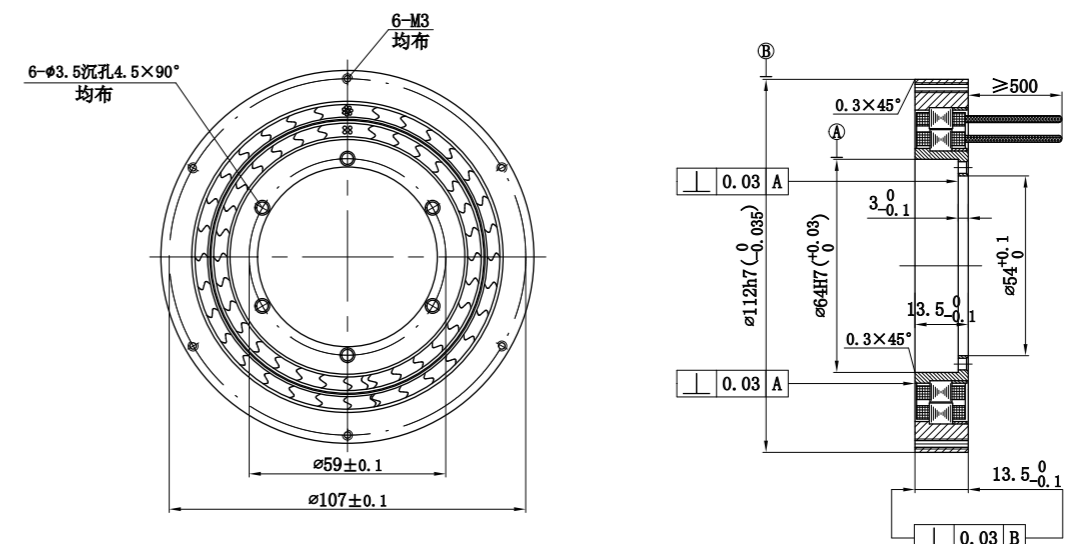
J100XFS001



J100XFS002



J100XFS003



绕线式双通道旋变

J100XFS 系列

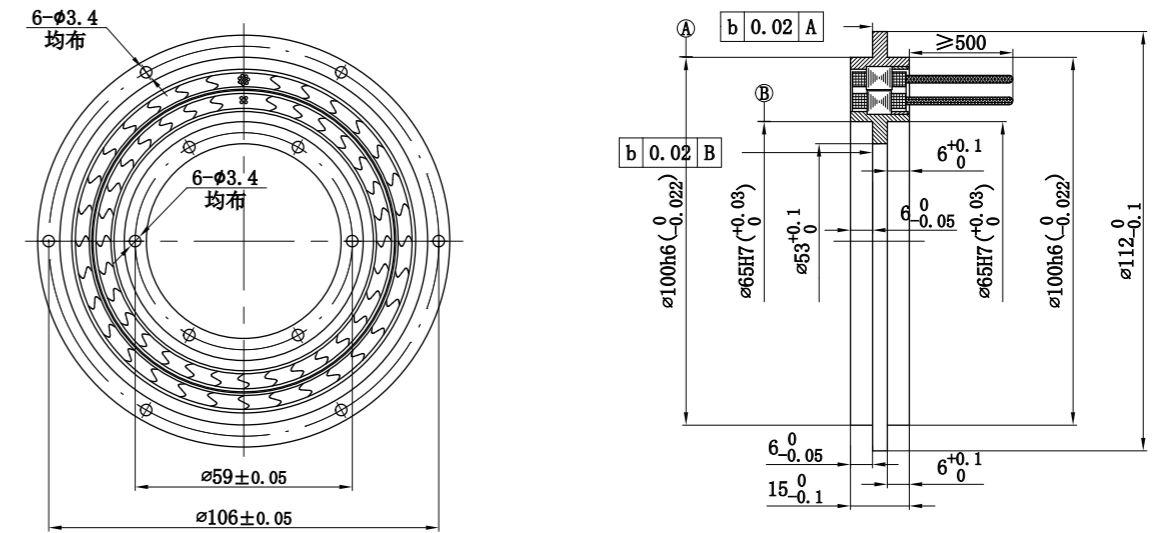
技术参数 Technical Parameters

型号	J100XFS004	J100XFS005
励磁电压	4(V)	
励磁频率	2000(Hz)	
极对数	1:32	
输出电压	2 ± 0.2(V)	
消耗功率	≤ 0.2(W)	
零位偏差	≤ ± 30(')	
精机	电气误差	≤ ± 15(')
	相位移	≤ ± 38(°)
	零位剩压	≤ 20(mV)
	输入阻抗	210 ± 21(Ω)
	输出阻抗	560 ± 56(Ω)
粗机	电气误差	≤ ± 20(')
	相位移	≤ ± 20(°)
	零位剩压	≤ 20(mV)
	输入阻抗	1600 ± 160(Ω)
	输出阻抗	400 ± 40(Ω)
耐电压	对地 ≤ 1mA	
	相间 ≤ 1mA	
绝缘电阻	对地 ≥ 100MΩ	
	相间 ≥ 100MΩ	
重量	≤ 0.5(Kg)	≤ 0.4(Kg)
最大转速	2000(rpm)	
温度范围	-55°C ~ +125°C	

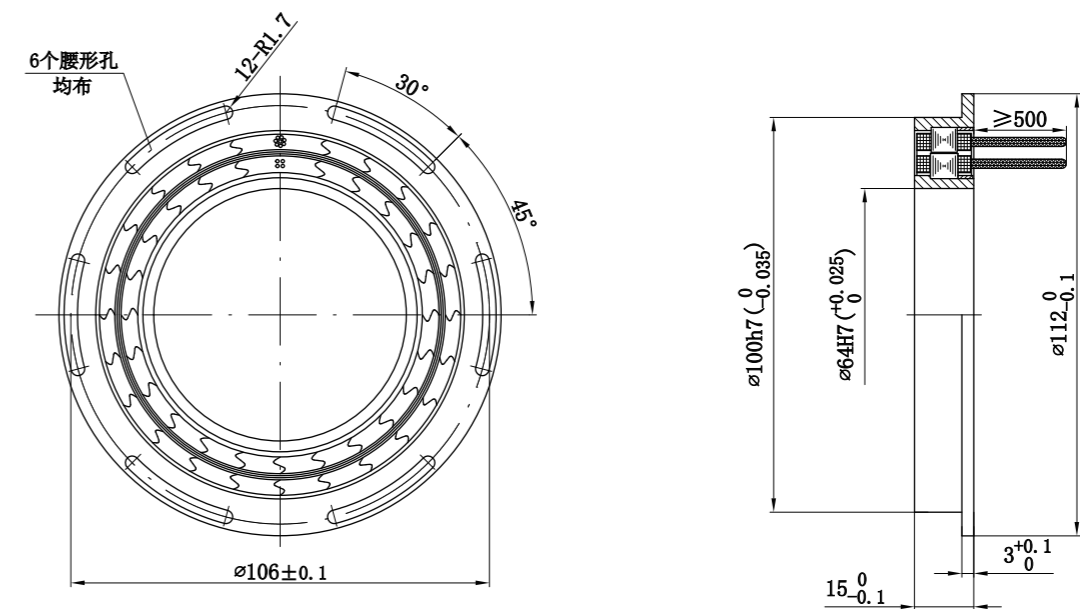
技术图纸 Technical drawings

Dimension: mm 单位: mm

J100XFS004



J100XFS005



绕线式双通道旋变

J110XFS 系列

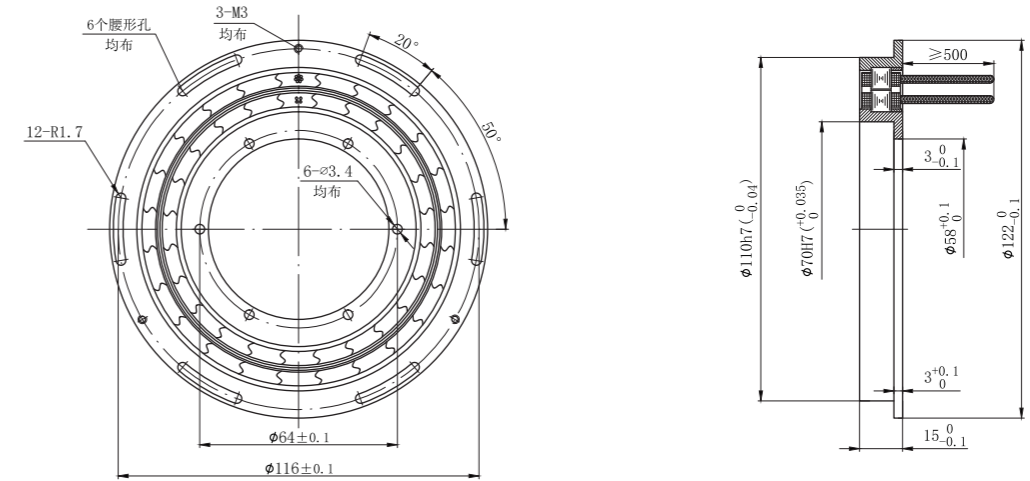
技术参数 Technical Parameters

型号	J110XFS001	J110XFS002	J110XFS003
励磁电压	4(V)	26(V)	
励磁频率	2000(Hz)	400(Hz)	
极对数	1:32	1:32	
输出电压	2 ±0.2(V)	11.8 ±1.2(V)	
消耗功率	≤0.2(W)	≤4(W)	
零位偏差	≤±30(')	≤±30(')	
精机	电气误差	≤±15(')	≤±15(')
	相位移	≤±35(°)	≤±40(°)
	零位剩压	≤20(mV)	≤78(mV)
	输入阻抗	200 ±20(Ω)	230 ±23(Ω)
	输出阻抗	420 ±42(Ω)	550 ±55(Ω)
粗机	电气误差	≤±20(')	≤±20(')
	相位移	≤±20(°)	≤±20(°)
	零位剩压	≤20(mV)	≤78(mV)
	输入阻抗	1800 ±180(Ω)	1900 ±190(Ω)
耐电压	对地≤1mA	对地≤1mA	
	相间≤1mA	相间≤1mA	
绝缘电阻	对地≥100MΩ	对地≥100MΩ	
	相间≥100MΩ	相间≥100MΩ	
重量	≤0.6(Kg)	≤0.9(Kg)	
最大转速	≤2000(rpm)	≤2000(rpm)	
温度范围	-55°C~+125°C	-55°C~+125°C	

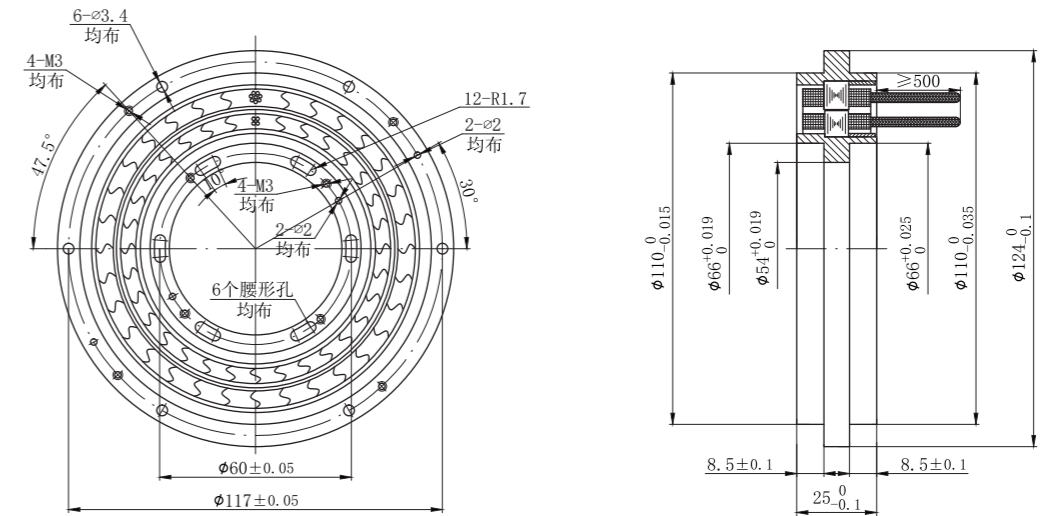
技术图纸 Technical drawings

Dimension: mm 单位: mm

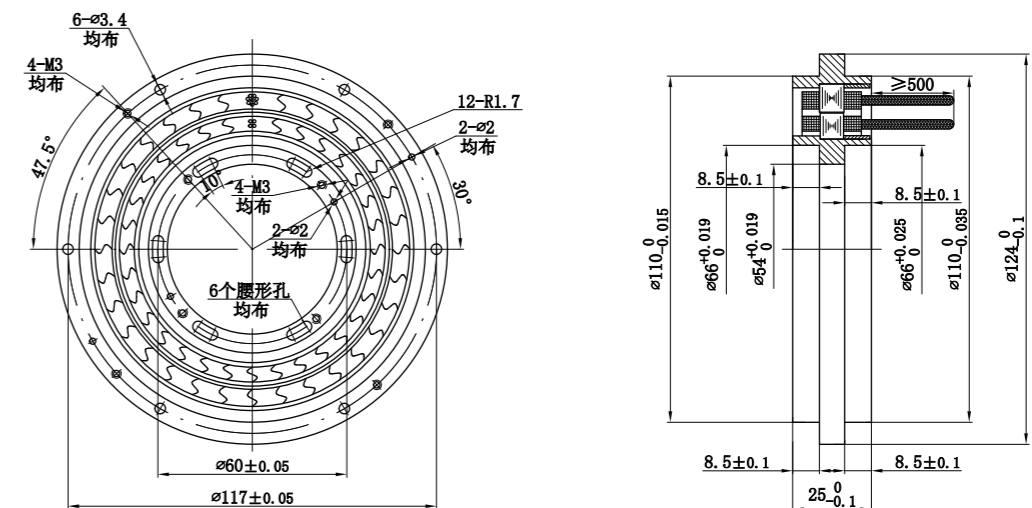
J100XFS001



J100XFS002



J100XFS003



绕线式双通道旋变

J120XFS 系列

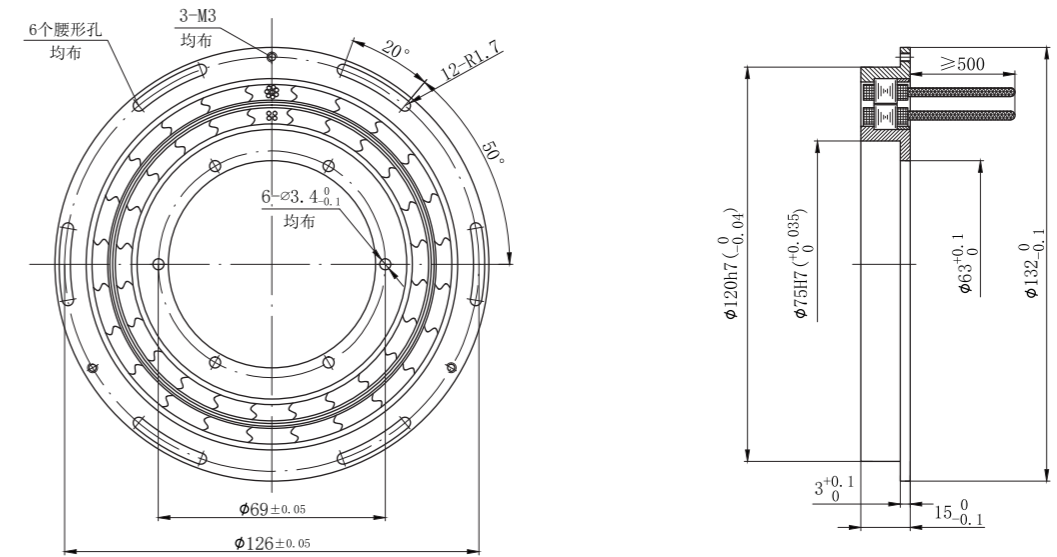
技术参数 Technical Parameters

型号	J120XFS001	J120XFS002
励磁电压	4(V)	
励磁频率	2000(Hz)	
极对数	1:32	
输出电压	2 ± 0.2(V)	
消耗功率	≤ 0.2(W)	
零位偏差	≤ ± 30(')	
精机	电气误差	≤ ± 15(')
	相位移	≤ ± 20(°)
	零位剩压	≤ 20(mV)
	输入阻抗	200 ± 20(Ω)
	输出阻抗	420 ± 42(Ω)
粗机	电气误差	≤ ± 15(')
	相位移	≤ ± 10(°)
	零位剩压	≤ 20(mV)
	输入阻抗	1600 ± 160(Ω)
	输出阻抗	820 ± 82(Ω)
耐电压	对地 ≤ 1mA	
	相间 ≤ 1mA	
绝缘电阻	对地 ≥ 100MΩ	
	相间 ≥ 100MΩ	
重量	≤ 0.6(Kg)	
最大转速	2000(rpm)	
温度范围	-55°C ~ +125°C	

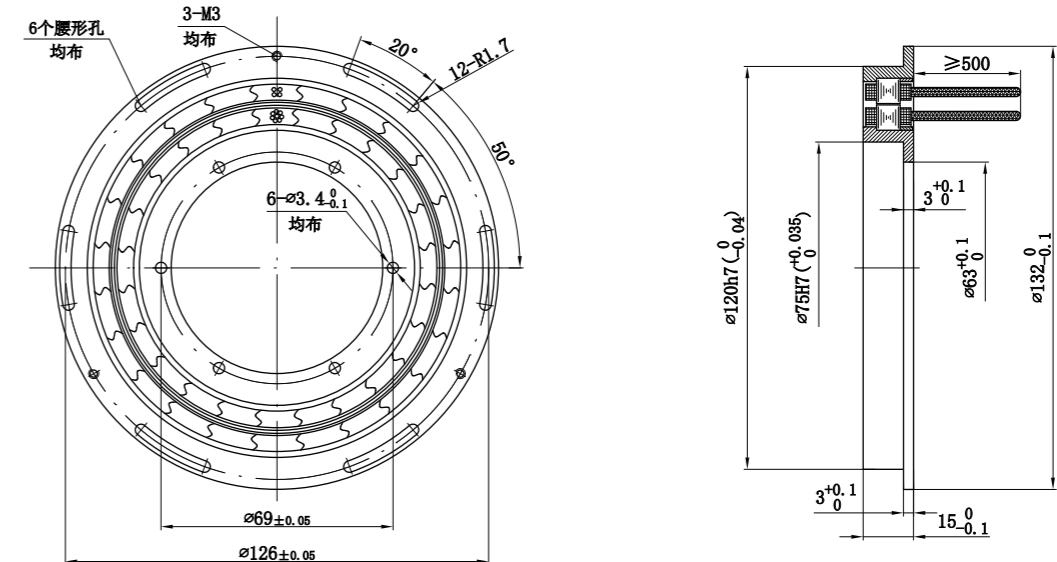
技术图纸 Technical drawings

Dimension: mm 单位: mm

J120XFS001



J120XFS002



绕线式双通道旋变

J130XFS 系列

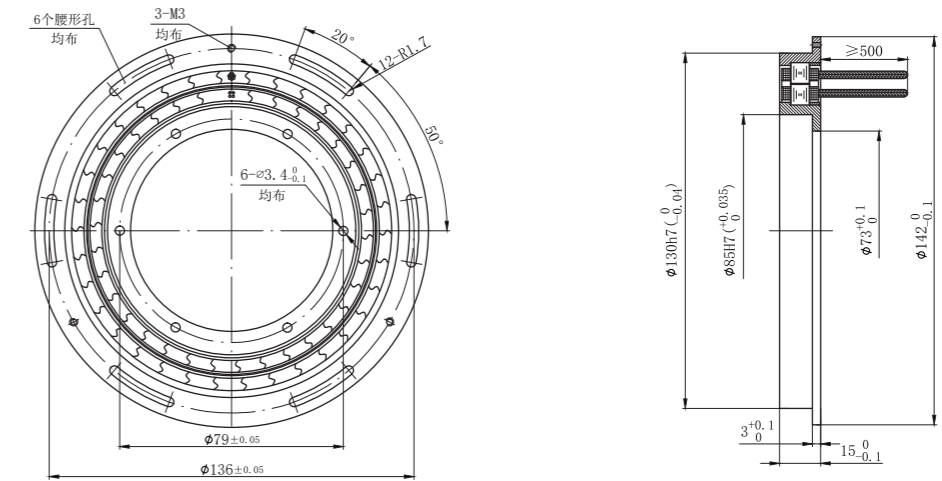
技术参数 Technical Parameters

型号	J130XFS001	J130XFS002	J130XFS003
励磁电压	4(V)	26(V)	4(V)
励磁频率	2000(Hz)	1000(Hz)	2000(Hz)
极对数	1:32		
输出电压	2 ± 0.2(V)	11.8 ± 1.2(V)	2 ± 0.2(V)
消耗功率	≤ 0.2(W)	≤ 4(W)	≤ 0.2(W)
零位偏差	≤ ± 30(°)		
电气误差	≤ ± 15(°)		
精机	相位移	≤ ± 30(°)	≤ ± 38(°)
	零位剩压	≤ 20(mV)	≤ 78(mV)
	输入阻抗	210 ± 21(Ω)	270 ± 27(Ω)
	输出阻抗	390 ± 39(Ω)	510 ± 51(Ω)
	输出阻抗	390 ± 39(Ω)	510 ± 51(Ω)
粗机	电气误差	≤ ± 20(°)	
	相位移	≤ ± 20(°)	
	零位剩压	≤ 20(mV)	≤ 78(mV)
	输入阻抗	1700 ± 170(Ω)	2150 ± 215(Ω)
输出阻抗	570 ± 57(Ω)	730 ± 73(Ω)	640 ± 64(Ω)
耐电压	对地 ≤ 1mA		
	相间 ≤ 1mA		
绝缘电阻	对地 ≥ 100MΩ		
	相间 ≥ 100MΩ		
重量	≤ 0.7(Kg)		
最大转速	≤ 2000(rpm)		
温度范围	-55°C ~ +125°C		

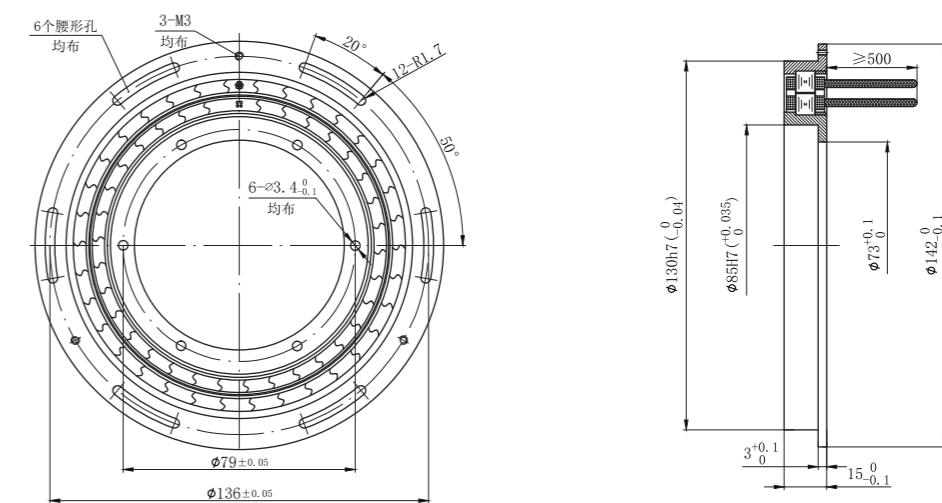
技术图纸 Technical drawings

Dimension: mm 单位: mm

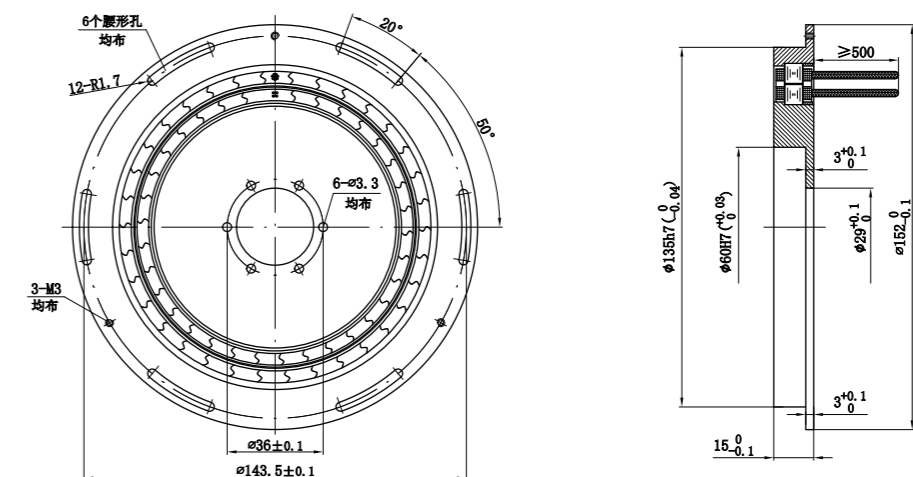
J130XFS001



J130XFS002



J130XFS003



绕线式双通道旋变

J140XFS 系列

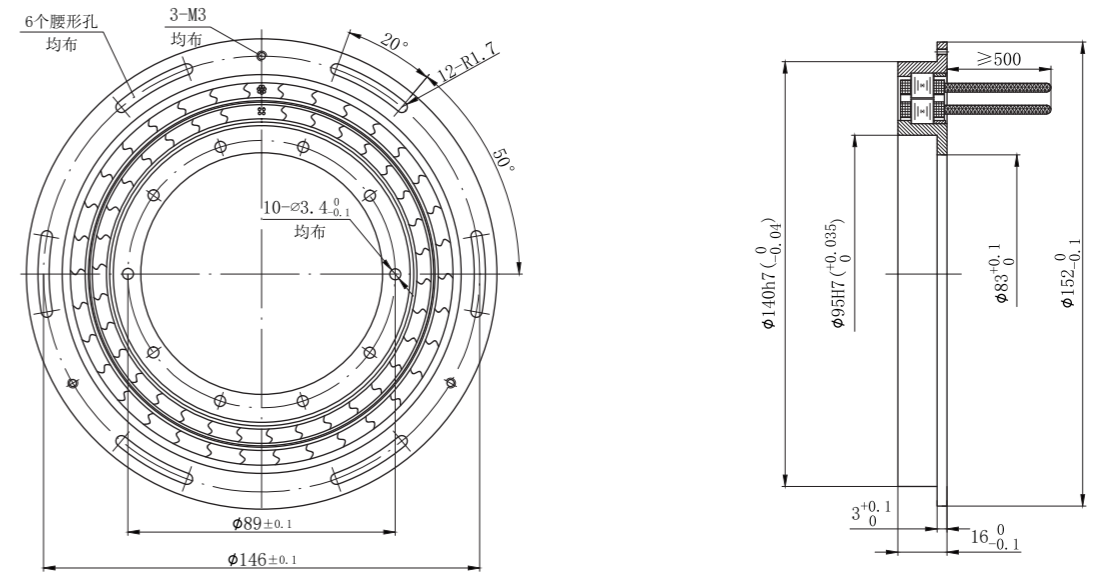
技术参数 Technical Parameters

型号	J140XFS001	J140XFS002
励磁电压	4(V)	
励磁频率	2000(Hz)	
极对数	1:32	
输出电压	2 ± 0.2(V)	
消耗功率	≤ 0.3(W)	
零位偏差	≤ ± 40(')	
精机	电气误差	≤ ± 15(')
	相位移	≤ ± 30(°)
	零位剩压	≤ 20(mV)
	输入阻抗	240 ± 24(Ω)
	输出阻抗	340 ± 34(Ω)
粗机	电气误差	≤ ± 20(')
	相位移	≤ ± 20(')
	零位剩压	≤ 20(mV)
	输入阻抗	2100 ± 210(Ω)
输出阻抗	610 ± 61(Ω)	750 ± 75(Ω)
耐电压	对地 ≤ 1mA	
	相间 ≤ 1mA	
绝缘电阻	对地 ≥ 250MΩ	
	相间 ≥ 250MΩ	
重量	≤ 0.8(Kg)	
最大转速	2000(rpm)	
温度范围	-55°C ~ +125°C	

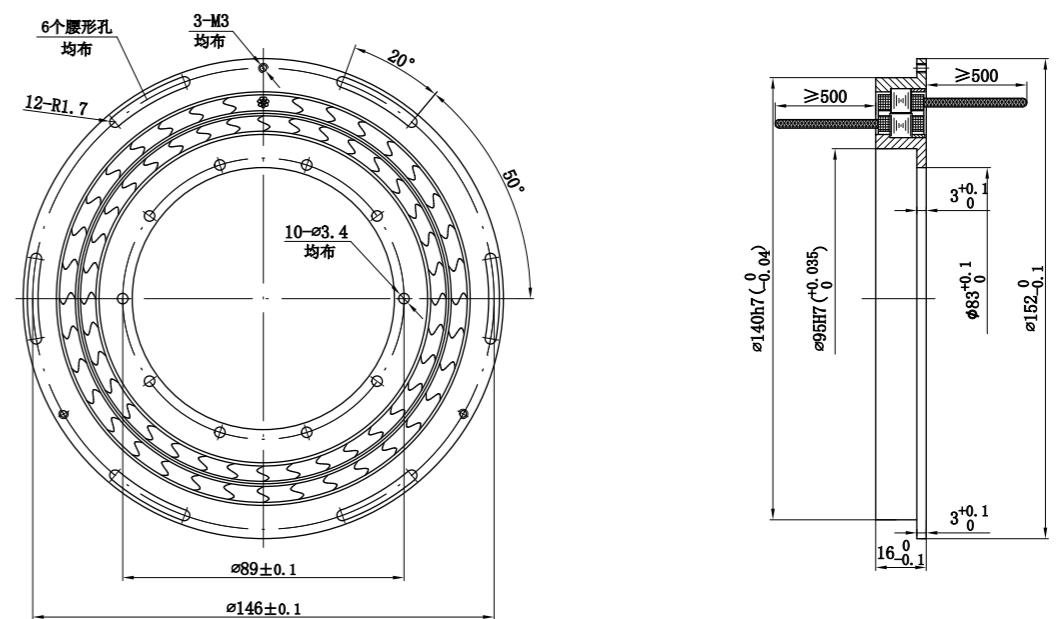
技术图纸 Technical drawings

Dimension: mm 单位: mm

J140XFS001



J140XFS002



绕线式双通道旋变

J150XFS 系列

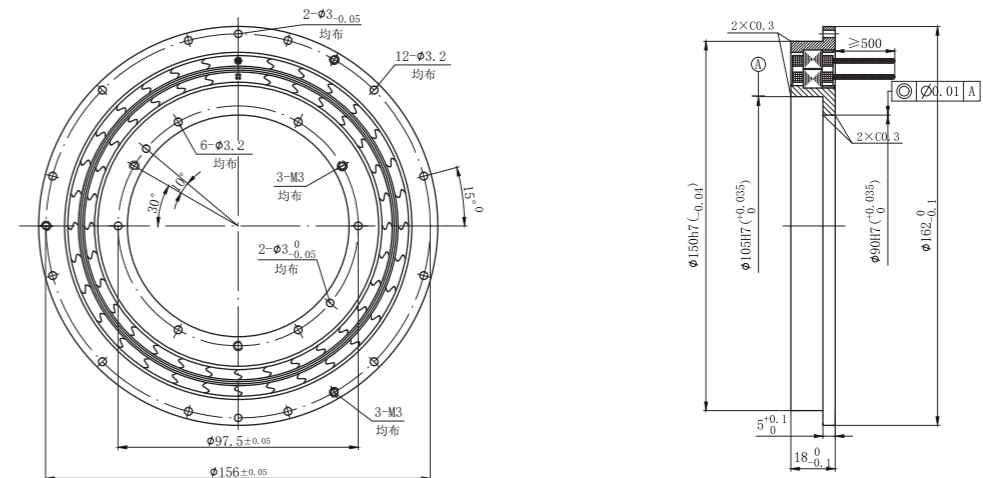
技术参数 Technical Parameters

型号	J150XFS001	J150XFS002	J150XFS003	
励磁电压	10(V)	12(V)	26(V)	
励磁频率	1000(Hz)	2000(Hz)	2000(Hz)	
极对数	1:32	1:32	1:32	
输出电压	5 ± 0.5(V)	5.4 ± 0.5(V)	13 ± 1.3(V)	
消耗功率	≤ 2(W)	≤ 2(W)	≤ 2(W)	
零位偏差	≤ ± 30(')	≤ ± 30(')	≤ ± 30(')	
精机	电气误差	≤ ± 10(')	≤ ± 15(')	≤ ± 10(')
	相位移	≤ ± 35(°)	≤ ± 35(°)	≤ ± 30(°)
	零位剩压	≤ 30(mV)	≤ 30(mV)	≤ 78(mV)
	输入阻抗	200 ± 20(Ω)	200 ± 20(Ω)	320 ± 32(Ω)
	输出阻抗	500 ± 50(Ω)	500 ± 50(Ω)	530 ± 53(Ω)
粗机	电气误差	≤ ± 20(')		
	相位移	≤ ± 20(°)		
	零位剩压	≤ 30(mV)	≤ 30(mV)	≤ 78(mV)
	输入阻抗	1500 ± 150(Ω)	1800 ± 180(Ω)	2000 ± 200(Ω)
耐压	对地 ≤ 1mA	对地 ≤ 1mA	对地 ≤ 1mA	
	相间 ≤ 1mA	相间 ≤ 10mA	相间 ≤ 1mA	
绝缘电阻	对地 ≥ 100MΩ			
	相间 ≥ 100MΩ			
重量	≤ 0.8(Kg)	≤ 1.5(Kg)	≤ 1.1(Kg)	
最大转速	≤ 2000(rpm)			
温度范围	-55°C ~ +125°C			

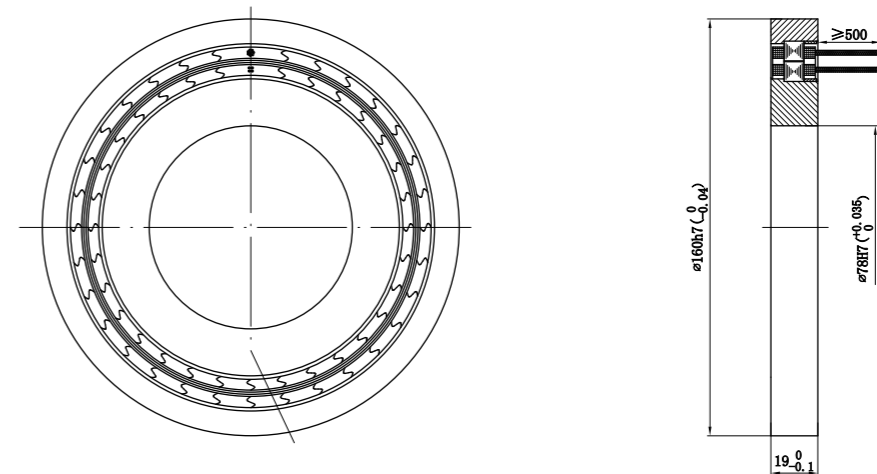
技术图纸 Technical drawings

Dimension: mm 单位: mm

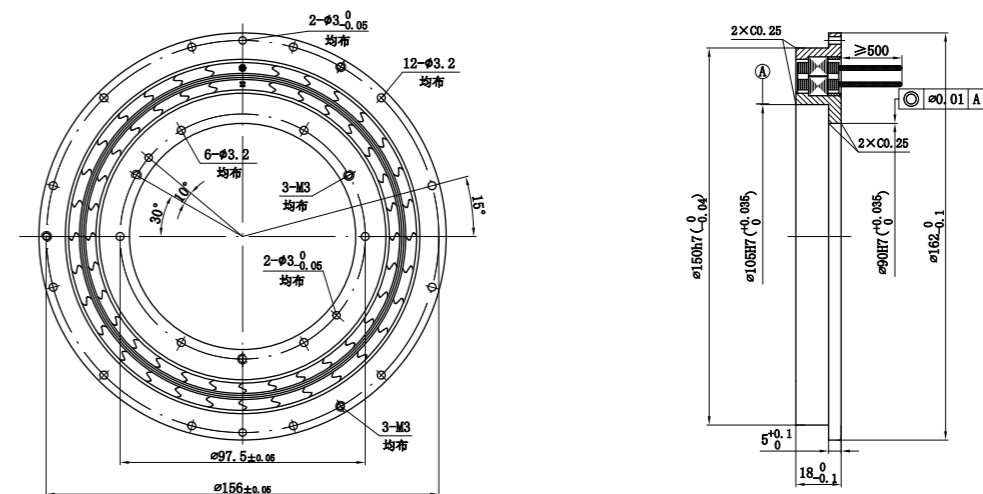
J150XFS001



J150XFS002



J150XFS003



绕线式双通道旋变

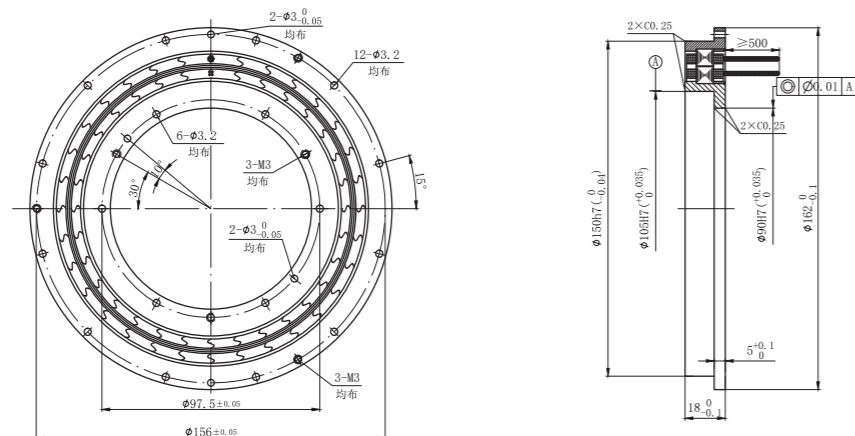
J150XFS 系列

技术参数 Technical Parameters

型号		J150XFS004
励磁电压		4(V)
励磁频率		2000(Hz)
极对数		1:32
输出电压		2 ± 0.5(V)
消耗功率		≤ 0.2(W)
零位偏差		≤ ± 30(')
精机	电气误差	≤ ± 15(")
	相位移	≤ ± 35(°)
	零位剩压	≤ 20(mV)
	输入阻抗	270 ± 27(Ω)
	输出阻抗	430 ± 43(Ω)
粗机	电气误差	≤ ± 20(')
	相位移	≤ ± 20(°)
	零位剩压	≤ 20(mV)
	输入阻抗	1900 ± 190(Ω)
	输出阻抗	660 ± 66(Ω)
耐电压	对地	≤ 1mA
	相间	≤ 1mA
绝缘电阻	对地	≥ 100MΩ
	相间	≥ 100MΩ
重量	≤ 1.1(Kg)	
最大转速	2000(rpm)	
温度范围	-55°C~+125°C	

技术图纸 Technical drawings

Dimension: mm 单位: mm



绕线式双通道旋变

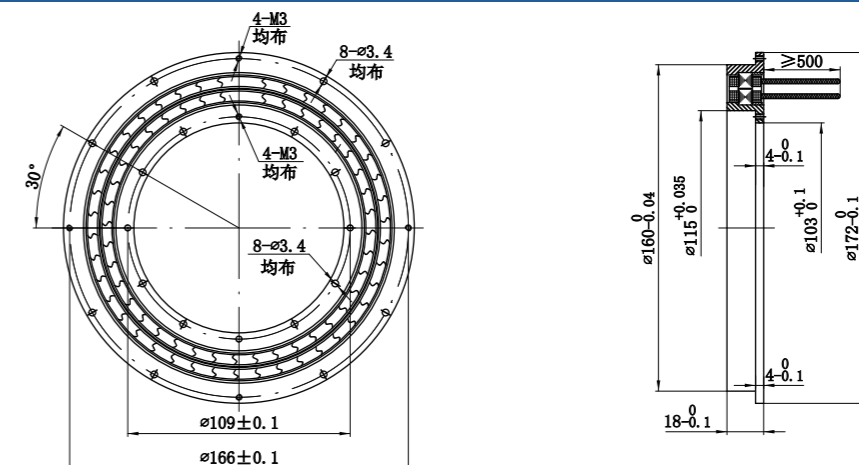
J160XFS 系列

技术参数 Technical Parameters

型号		J160XFS001
励磁电压		4(V)
励磁频率		2000(Hz)
极对数		1:32
输出电压		2 ± 0.2(V)
消耗功率		≤ 0.2(W)
零位偏差		≤ ± 30(')
精机	电气误差	≤ ± 15(")
	相位移	≤ ± 35(°)
	零位剩压	≤ 20(mV)
	输入阻抗	200 ± 20(Ω)
	输出阻抗	420 ± 42(Ω)
粗机	电气误差	≤ ± 20(')
	相位移	≤ ± 20(°)
	零位剩压	≤ 20(mV)
	输入阻抗	1800 ± 180(Ω)
	输出阻抗	760 ± 760(Ω)
耐电压	对地	≤ 1mA
	相间	≤ 1mA
绝缘电阻	对地	≥ 100MΩ
	相间	≥ 100MΩ
重量	≤ 1(Kg)	
最大转速	2000(rpm)	
温度范围	-55°C~+125°C	

技术图纸 Technical drawings

Dimension: mm 单位: mm



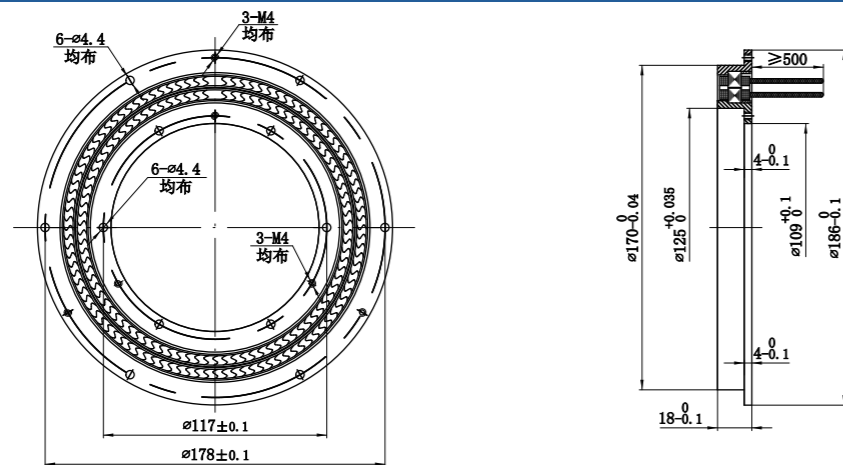
绕线式双通道旋变 J170XFS 系列

技术参数 Technical Parameters

型号	J170XFS001	
励磁电压	4(V)	
励磁频率	2000(Hz)	
极对数	1:32	
输出电压	2 ±0.2(V)	
消耗功率	≤0.2(W)	
零位偏差	≤±30(')	
精机	电气误差	≤±15(")
	相位移	≤±35(°)
	零位剩压	≤20(mV)
	输入阻抗	200 ±20(Ω)
	输出阻抗	360 ±36(Ω)
粗机	电气误差	≤±20(')
	相位移	≤±20(°)
	零位剩压	≤20(mV)
	输入阻抗	2000+200(Ω)
	输出阻抗	820 ±82(Ω)
耐电压	对地≤1mA	
	相间≤1mA	
绝缘电阻	对地≥100MΩ	
	相间≥100MΩ	
重量	≤1.2(Kg)	
最大转速	2000(rpm)	
温度范围	-55°C~+125°C	

技术图纸 Technical drawings

Dimension: mm 单位: mm



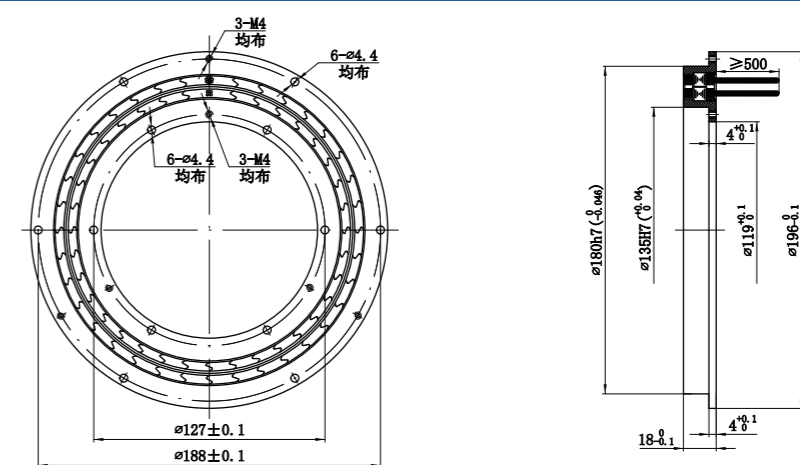
绕线式双通道旋变 J180XFS 系列

技术参数 Technical Parameters

型号	J180XFS001	
励磁电压	4(V)	
励磁频率	2000(Hz)	
极对数	1:32	
输出电压	2 ±0.2(V)	
消耗功率	≤0.2(W)	
零位偏差	≤±30(')	
精机	电气误差	≤±15(")
	相位移	≤±30(°)
	零位剩压	≤20(mV)
	输入阻抗	200 ±20(Ω)
	输出阻抗	360 ±36(Ω)
粗机	电气误差	≤±20(')
	相位移	≤±20(°)
	零位剩压	≤20(mV)
	输入阻抗	2000+200(Ω)
	输出阻抗	650 ±65(Ω)
耐电压	对地≤1mA	
	相间≤1mA	
绝缘电阻	对地≥100MΩ	
	相间≥100MΩ	
重量	≤1.5(Kg)	
最大转速	2000(rpm)	
温度范围	-55°C~+125°C	

技术图纸 Technical drawings

Dimension: mm 单位: mm



绕线式双通道旋变

J190XFS 系列

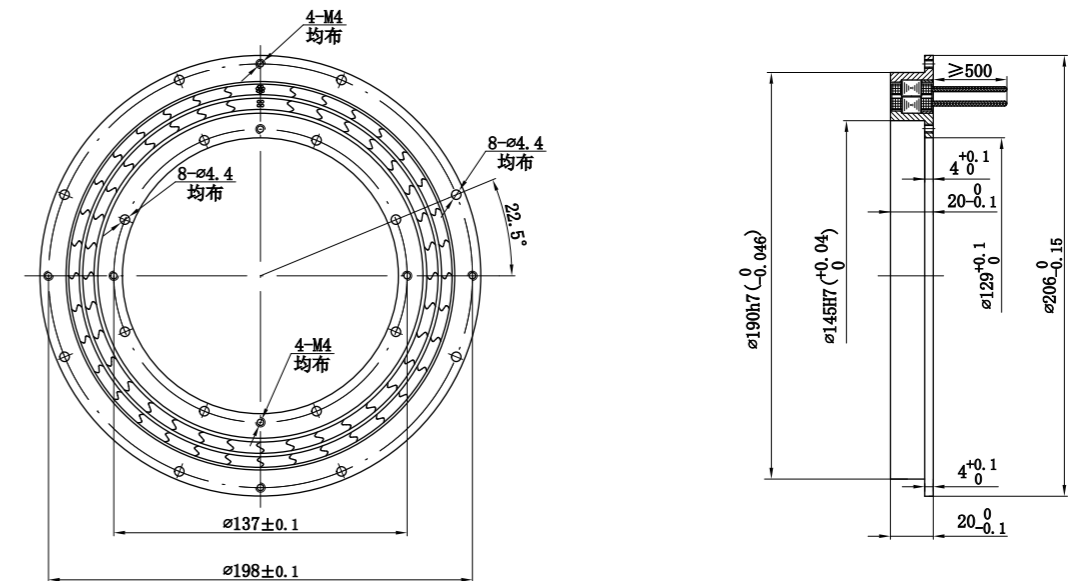
技术参数 Technical Parameters

型号	J190XFS001	J190XFS002
励磁电压	4(V)	26V
励磁频率	2000(Hz)	
极对数	1:32	
输出电压	2 ± 0.2(V)	11.8 ± 1.2(V)
消耗功率	≤ 0.2(W)	≤ 3(W)
零位偏差	≤ ± 30(')	
精机	电气误差	≤ ± 15(')
	相位移	≤ ± 30(°)
	零位剩压	≤ 20(mV)
	输入阻抗	200 ± 20(Ω)
	输出阻抗	360 ± 36(Ω)
粗机	电气误差	≤ ± 20(')
	相位移	≤ ± 20(')
	零位剩压	≤ 20(mV)
	输入阻抗	2000 ± 200(Ω)
输出阻抗	650 ± 65(Ω)	
耐电压	对地 ≤ 1mA	
	相间 ≤ 1mA	
绝缘电阻	对地 ≥ 100MΩ	
	相间 ≥ 100MΩ	
重量	≤ 1.8(Kg)	≤ 1.5(Kg)
最大转速	2000(rpm)	
温度范围	-55°C ~ +125°C	

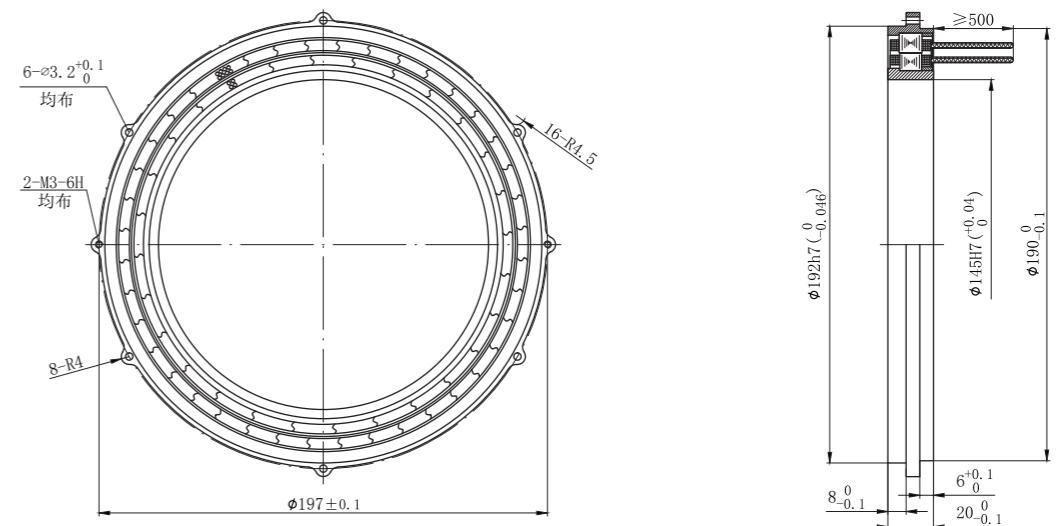
技术图纸 Technical drawings

Dimension: mm 单位: mm

J190XFS001



J190XFS002



绕线双通道旋变

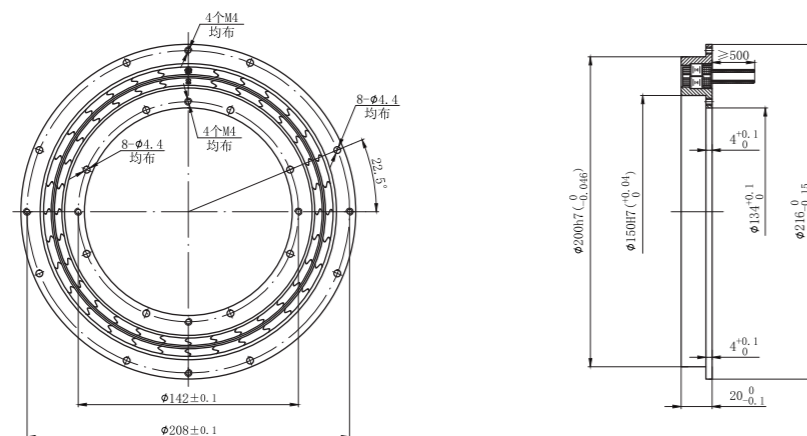
J200XFS 系列

技术参数 Technical Parameters

型号	J200XFS001	
励磁电压	4(V)	
励磁频率	2000(Hz)	
极对数	1:32	
输出电压	2 ± 0.2(V)	
消耗功率	≤ 0.2(W)	
零位偏差	≤ ± 30(')	
精机	电气误差	≤ ± 10(')
	相位移	≤ ± 30(°)
	零位剩压	≤ 20(mV)
	输入阻抗	240 ± 24(Ω)
	输出阻抗	300 ± 30(Ω)
粗机	电气误差	≤ ± 20(')
	相位移	≤ ± 20(°)
	零位剩压	≤ 20(mV)
	输入阻抗	2000 ± 200(Ω)
	输出阻抗	860 ± 86(Ω)
耐电压	对地 ≤ 1mA	
	相间 ≤ 1mA	
绝缘电阻	对地 ≥ 250MΩ	
	相间 ≥ 250MΩ	
重量	≤ 2(Kg)	
最大转速	2000(rpm)	
温度范围	-55°C ~ +125°C	

技术图纸 Technical drawings

Dimension: mm 单位: mm



绕线式双通道旋变

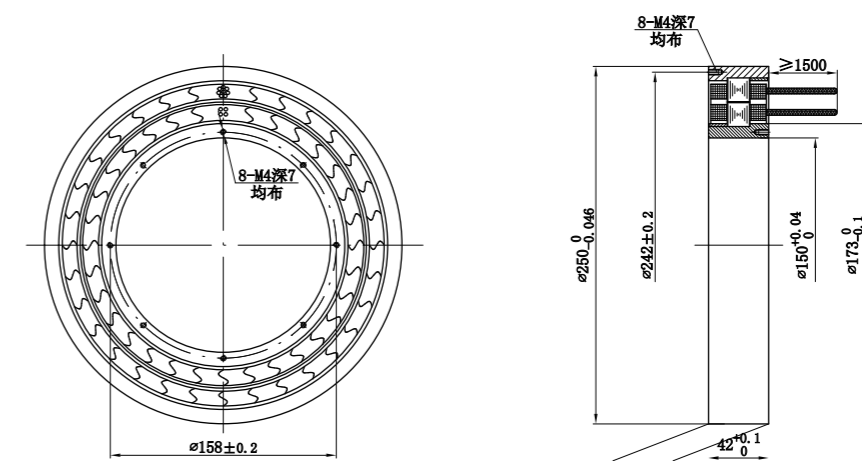
J250XFS 系列

技术参数 Technical Parameters

型号	J250XFS001	
励磁电压	36(V)	
励磁频率	400(Hz)	
极对数	1: 64	
输出电压	11.8 ± 1.2(V)	
消耗功率	≤ 4(W)	
零位偏差	≤ ± 30(')	
精机	电气误差	≤ ± 20(')
	相位移	≤ ± 30(°)
	零位剩压	≤ 78(mV)
	输入阻抗	270 ± 27(Ω)
	输出阻抗	540 ± 54(Ω)
粗机	电气误差	≤ ± 20(')
	相位移	≤ ± 20(°)
	零位剩压	≤ 78(mV)
	输入阻抗	3100 ± 310(Ω)
	输出阻抗	190 ± 19(Ω)
耐电压	对地 ≤ 1mA	
	相间 ≤ 1mA	
绝缘电阻	对地 ≥ 100MΩ	
	相间 ≥ 100MΩ	
重量	≤ 7(Kg)	
最大转速	2000(rpm)	
温度范围	-55°C ~ +125°C	

技术图纸 Technical drawings

Dimension: mm 单位: mm



绕线式双通道旋变

J447XFS 系列

技术参数 Technical Parameters

型号	J447XFS001	
励磁电压	7(V)	
励磁频率	2000(Hz)	
极对数	1: 64	
输出电压	3.5 ± 0.4(V)	
消耗功率	≤ 0.2(W)	
零位偏差	≤ ± 30(')	
精机	电气误差	≤ ± 10(')
	相位移	≤ ± 20(°)
	零位剩压	≤ 20(mV)
	输入阻抗	260 ± 26(Ω)
	输出阻抗	300 ± 30(Ω)
粗机	电气误差	≤ ± 20(')
	相位移	≤ ± 10(°)
	零位剩压	≤ 20(mV)
	输入阻抗	2000 ± 200(Ω)
	输出阻抗	740 ± 74(Ω)
耐电压	对地 ≤ 1mA	
	相间 ≤ 1mA	
绝缘电阻	对地 ≥ 100MΩ	
	相间 ≥ 100MΩ	
重量	≤ 14(Kg)	
最大转速	2000(rpm)	
温度范围	-55°C ~ +125°C	

技术图纸 Technical drawings

Dimension: mm 单位: mm

